

# Bolsas de Produtividade do CNPq e a Saúde Coletiva

Reunião Fórum de Coordenadores de  
Pós-Graduação em Saúde Coletiva  
Fortaleza, 24 a 25 de Novembro 2011

# CNPq: Investimentos 1998-2010 segundo grandes áreas de conhecimento

**CNPq - Investimentos realizados em bolsas e no fomento à pesquisa segundo grandes áreas do conhecimento - 1998-2010**

Grande área	Investimentos em R\$ mil correntes													Participação % (1)							
	1998	1999	2000	2001	2002	2003	2004	2005	2006	2007	2008	2009	2010	1998	2000	2002	2004	2006	2008	2010	
<b>Ciências da Natureza</b>	<b>155.332</b>	<b>151.503</b>	<b>176.583</b>	<b>217.346</b>	<b>203.491</b>	<b>212.749</b>	<b>286.617</b>	<b>308.289</b>	<b>315.507</b>	<b>428.424</b>	<b>410.185</b>	<b>431.277</b>	<b>542.073</b>	<b>41</b>	<b>40</b>	<b>40</b>	<b>41</b>	<b>38</b>	<b>37</b>	<b>36</b>	
C. Exatas e da Terra - E&T	62.217	64.319	76.931	88.709	82.897	93.363	128.284	145.300	143.715	199.611	195.560	202.635	258.442	17	17	16	18	17	18	17	
Engs e Computação - ENG	93.115	87.184	99.653	128.636	120.594	119.386	158.333	162.988	171.792	228.813	214.625	228.642	283.631	24	23	24	22	20	19	19	
<b>Ciências da Vida</b>	<b>148.145</b>	<b>149.512</b>	<b>172.281</b>	<b>199.718</b>	<b>197.815</b>	<b>225.690</b>	<b>279.448</b>	<b>323.039</b>	<b>359.634</b>	<b>464.225</b>	<b>509.122</b>	<b>570.107</b>	<b>695.844</b>	<b>38</b>	<b>39</b>	<b>39</b>	<b>40</b>	<b>43</b>	<b>46</b>	<b>47</b>	
Ciências Agrárias - AGR	56.169	53.614	57.472	69.021	72.967	78.417	92.425	102.707	109.670	137.307	164.158	215.415	248.121	14	13	14	13	13	15	17	
Ciências Biológicas - BIO	57.501	63.020	77.883	88.146	82.163	100.863	124.118	142.590	155.861	208.827	219.684	225.001	282.293	15	18	16	18	19	20	19	
Ciências da Saúde - SAU	34.476	32.878	36.927	42.552	42.685	46.410	62.906	77.742	94.103	118.091	125.280	129.691	165.429	9	8	8	9	11	11	11	
<b>Humanidades</b>	<b>91.070</b>	<b>85.138</b>	<b>92.796</b>	<b>107.598</b>	<b>109.723</b>	<b>116.051</b>	<b>140.325</b>	<b>148.400</b>	<b>163.825</b>	<b>185.931</b>	<b>197.321</b>	<b>204.730</b>	<b>253.831</b>	<b>23</b>	<b>21</b>	<b>21</b>	<b>20</b>	<b>20</b>	<b>18</b>	<b>17</b>	
Ciências Humanas - HUM	48.295	46.207	50.042	57.756	60.054	66.818	79.949	86.519	92.791	106.202	110.955	117.389	144.351	12	11	12	11	11	10	10	
Soc. Aplicadas - SOC	27.612	24.938	28.494	34.187	33.799	32.052	38.378	38.308	45.687	51.416	54.790	55.630	72.945	7	6	7	5	5	5	5	
Ling., Letras e Artes - LLA	15.164	13.994	14.260	15.655	15.870	17.181	21.998	23.573	25.347	28.313	31.576	31.710	36.535	4	3	3	3	3	3	2	
<b>Outras (2)</b>				<b>1.369</b>	<b>3.998</b>	<b>13.450</b>	<b>50.474</b>	<b>35.016</b>	<b>39.377</b>	<b>89.475</b>	<b>54.808</b>	<b>76.066</b>	<b>72.959</b>	-	-	-	-	-	-	-	
Não info (3)				15.736	16.346	18.129	13.203	14.061	10.794	12.383	15.177	18.654	21.902	-	-	-	-	-	-	-	
<b>Soma</b>	<b>394.548</b>	<b>386.153</b>	<b>441.660</b>	<b>541.767</b>	<b>531.373</b>	<b>586.069</b>	<b>770.067</b>	<b>828.804</b>	<b>889.136</b>	<b>1.180.438</b>	<b>1.186.612</b>	<b>1.300.834</b>	<b>1.586.610</b>	<b>102</b>	<b>100</b>	<b>100</b>	<b>100</b>	<b>100</b>	<b>100</b>	<b>100</b>	
Outros investimentos (4)	31.342	54.899	52.374	39.454	67.299	65.121	24.130	20.465	14.279	11.100	16.963	5.493	19.413	-	-	-	-	-	-	-	
<b>Total</b>	<b>425.890</b>	<b>441.052</b>	<b>494.034</b>	<b>581.221</b>	<b>598.672</b>	<b>651.190</b>	<b>794.197</b>	<b>849.270</b>	<b>903.415</b>	<b>1.191.538</b>	<b>1.203.575</b>	<b>1.306.328</b>	<b>1.606.023</b>	-	-	-	-	-	-	-	

Fonte: CNPq/AEI. (1.3.1-GA\_9808\_ \$)

Notas: Inclui recursos dos fundos setoriais;

Não inclui os recursos do Programa de Interiorização do Trabalho em Saúde (convênio com o Ministério da Saúde vigente de 2001 a 2004).

(1) Os percentuais foram calculados desconsiderando os recursos relativos a multidisciplinar, outra e grande área não informada;

(2) Inclui as grandes áreas "Outra" (Interdisciplinar, Engenharia/Tecnologia/Gestão, Meio Ambiente e Agrárias, Biotecnologia, Ciências) e "Tecnologias" (Tecnologias Médicas e da Saúde,

Tecnologias p/o Desenv. Sustentável, Tecnologias Ambientais, Biodiversidade e Recursos Naturais, Tecnologias nas áreas Aeronáutica e Aeroespacial);

(3) Inclui também os programas de capacitação institucional do MCT (PCI) e do CNPq;

(4) Recursos referentes às ações de gestão e a concessões institucionais por meio de convênios (recursos para PADCT, GEMINI, MILLENIUM, por exemplo, estão incluídos apenas até 2003 e, a partir de 2004, estão distribuídos entre as grandes áreas).

# Investimento CNPq em bolsas e fomento à pesquisa: comparação com Ciências da Saúde, 2000-2008

5- Investimentos do CNPq em bolsas e no fomento à pesquisa - 2000-2008

Variável	Investimentos em R\$ mil correntes									Participação %				
	2000	2001	2002	2003	2004	2005	2006	2007	2008	2000	2002	2004	2006	2008
<b>Ciências da Saúde</b>	<b>36.927</b>	<b>42.552</b>	<b>42.685</b>	<b>46.410</b>	<b>62.906</b>	<b>77.742</b>	<b>94.103</b>	<b>118.091</b>	<b>125.280</b>	<b>100</b>	<b>100</b>	<b>100</b>	<b>100</b>	<b>100</b>
Bolsas no país	27.421	29.858	29.840	31.121	38.080	42.403	49.183	55.275	62.447	74	70	61	52	50
Bolsas no exterior	926	3.043	4.628	3.115	2.538	1.998	1.869	2.565	3.102	3	11	4	2	2
Fomento à pesquisa	8.579	9.651	8.217	12.174	22.288	33.341	43.052	60.250	59.732	23	19	35	46	48
<b>Todas as áreas (1)</b>	<b>441.660</b>	<b>524.662</b>	<b>511.029</b>	<b>554.491</b>	<b>706.390</b>	<b>779.728</b>	<b>838.966</b>	<b>1.078.581</b>	<b>1.116.627</b>	<b>100</b>	<b>100</b>	<b>100</b>	<b>100</b>	<b>100</b>
Bolsas no país	320.745	340.838	343.844	395.420	492.847	529.655	602.387	640.171	703.443	73	67	70	72	63
Bolsas no exterior	24.406	43.176	55.674	40.275	37.243	29.396	24.957	31.411	31.984	6	11	5	3	3
Fomento à pesquisa	96.509	140.649	111.511	118.795	176.301	220.677	211.621	406.999	381.200	22	22	25	25	34
<b>% das Ciências da Saúde em relação a Todas as áreas</b>														
<b>Ciências da Saúde</b>	<b>8</b>	<b>8</b>	<b>8</b>	<b>8</b>	<b>9</b>	<b>10</b>	<b>11</b>	<b>11</b>	<b>11</b>	<b>100</b>	<b>100</b>	<b>100</b>	<b>100</b>	<b>100</b>
Bolsas no país	9	9	9	8	8	8	8	9	9	102	104	87	73	79
Bolsas no exterior	4	7	8	8	7	7	7	8	10	45	100	77	67	86
Fomento à pesquisa	9	7	7	10	13	15	20	15	16	106	88	142	181	140

6- Indicadores de investimentos do CNPq (1): Investimento por doutor e nº de bolsistas PQ em relação ao nº de doutores - 2000, 2002, 2004, 2006 e 2008

Variável	Ciências da Saúde					Todas as áreas (1)					C. da Saúde / Todas as áreas (%)				
	2000	2002	2004	2006	2008	2000	2002	2004	2006	2008	2000	2002	2004	2006	2008
Investimento em R\$ mil (I)	36.927	42.685	62.906	94.103	125.280	441.660	511.029	706.390	838.966	1.116.627	8	8	9	11	11
Nº de doutores (D)	4.489	5.958	8.956	11.237	13.164	27.662	34.349	47.973	57.586	66.785	16	17	19	20	20
Nº de bolsas de produtividade (BPQ)	713	771	883	946	1.086	7.413	7.766	8.452	9.062	9.932	10	10	10	10	11
(I) / (D) em R\$ mil	8,2	7,2	7,0	8,4	9,5	16,0	14,9	14,7	14,6	16,7	52	48	48	57	57
(BPQ) / (D)	0,16	0,13	0,10	0,08	0,08	0,27	0,23	0,18	0,16	0,15	59	57	56	53	55

Notas: Inclusive recursos dos fundos setoriais; BPQ- grande área da bolsa; Doutores- grande área predominante dos grupos de que participam.

(1) Não inclui a totalidade dos investimentos do CNPq, em razão dos cálculos dos percentuais e dos indicadores de investimentos (não inclui, por exemplo, recursos relativos a convênios e apoios institucionais, às ações de gestão, acompanhamento e avaliação da capacitação de RH e aos programas de capacitação institucional)

**CNPq - Bolsas no país: investimentos segundo grande área e modalidade - 2001-2010**

Grande Área / Modalidade	Investimentos (R\$ mil correntes)										Participação %				
	2001	2002	2003	2004	2005	2006	2007	2008	2009	2010	2002	2004	2006	2008	2010
<b>Ciências da Saúde</b>	<b>29.858</b>	<b>29.840</b>	<b>31.121</b>	<b>38.080</b>	<b>42.403</b>	<b>49.183</b>	<b>55.275</b>	<b>62.447</b>	<b>75.325</b>	<b>91.641</b>	<b>100</b>	<b>100</b>	<b>100</b>	<b>100</b>	<b>100</b>
Produtividade em Pesquisa	8.659	8.819	12.247	16.318	17.024	17.894	19.885	20.429	22.337	26.588	29,6	42,9	36,4	32,7	29,0
Iniciação Científica	7.023	7.376	6.613	6.750	8.078	10.118	10.548	11.125	12.547	16.719	24,7	17,7	20,6	17,8	18,2
Doutorado	5.376	4.786	5.335	6.557	7.368	9.463	10.742	12.622	14.828	15.812	16,0	17,2	19,2	20,2	17,3
Mestrado	4.124	3.714	3.712	4.915	5.496	6.467	7.099	9.200	11.647	12.239	12,4	12,9	13,1	14,7	13,4
Pós-Doutorado Júnior					220	1.156	1.506	1.751	2.095	6.136			2,4	2,8	6,7
Desenvolvimento Tecnológico Industrial	697	768	440	981	1.335	1.500	1.993	2.499	3.796	4.471	2,6	2,6	3,1	4,0	4,9
Apoio Técnico à Pesquisa	1.931	2.376	1.340	1.116	1.123	1.010	1.140	1.273	1.915	2.023	8,0	2,9	2,1	2,0	2,2
Fixação de Recursos Humanos							194	278	749	1.503				0,4	1,6
Extensão no País						268	897	1.163	1.522	1.273			0,5	1,9	1,4
Bolsa de Treinamento - Programa EPISUS									1.053	1.087					1,2
Pós-Doutorado	18		80	455	786	341	18	376	908	875		1,2	0,7	0,6	1,0
Iniciação Tecnológica Industrial	36	78	73	85	190	255	214	243	335	591	0,3	0,2	0,5	0,4	0,6
Pesquisador Visitante	541	425	270	229	333	287	335	477	335	495	1,4	0,6	0,6	0,8	0,5
Apoio Técnico em Extensão no País					1	22	93	177	204	450			0,0	0,3	0,5
Especialista Visitante	508	674	305	25	178	247	322	312	392	332	2,3	0,1	0,5	0,5	0,4
Pós-Doutorado Sênior					36	100	173	149	194	321			0,2	0,2	0,4
Iniciação Tecnológica/PIBITI							29	75	116	276				0,1	0,3
Desenvolvimento Científico Regional	389	262	160	260	68	17	82	282	315	206	0,9	0,7	0,0	0,5	0,2
Produtividade Desen. Tec. e Extensão Inovadora									2	197					0,2
Pós-Doutorado Empresarial					22	27	4	4	22	32			0,1	0,0	0,0
Doutorado Sanduíche no País				6	19	10		7	14	14		0,0	0,0	0,0	0,0
Outras modalidades	555	560	546	383	125			4			1,9	1,0		0,0	

# CNPq: Número de Bolsas de Produtividade, Doutores e relações segundo área de conhecimento, 2000-2008

16- Número de bolsas de produtividade em pesquisa do CNPq, de doutores e relações segundo área do conhecimento - 2000, 2002, 2004, 2006, 2008

Grande área	Nº de bolsas-ano (BPQ)					Nº de doutores (D)					Relações (BPQ) / (D)					Invest. p/ doutor (R\$ mil)				
	2000	2002	2004	2006	2008	2000	2002	2004	2006	2008	2000	2002	2004	2006	2008	2000	2002	2004	2006	2008
Ciências Agrárias	1.062	1.114	1.189	1.277	1.398	4.015	5.146	6.968	8.128	9.378	26	22	17	16	15	14,3	14,2	13,3	13,5	17,5
Ciências Biológicas	1.272	1.363	1.504	1.579	1.646	4.656	5.934	8.073	9.416	10.769	27	23	19	17	15	16,7	13,8	15,4	16,6	20,4
Ciências da Saúde	713	771	883	946	1.086	4.489	5.958	8.956	11.237	13.164	16	13	10	8	8	8,2	7,2	7,0	8,4	9,5
Ciências Exatas e da Terra	1.505	1.558	1.619	1.754	1.947	5.386	6.230	8.226	8.988	9.809	28	25	20	20	20	14,3	13,3	15,6	16,0	19,9
Ciências Humanas	851	873	989	1.068	1.164	4.012	5.504	8.187	10.653	13.107	21	16	12	10	9	12,5	10,9	9,8	8,7	8,5
Ciências Sociais Aplicadas	442	456	517	556	620	1.948	2.854	4.876	6.355	7.600	23	16	11	9	8	14,6	11,8	7,9	7,2	7,2
Engenharias	1.269	1.324	1.413	1.513	1.660	4.966	6.117	8.430	9.505	10.729	26	22	17	16	15	20,1	19,7	18,8	18,1	20,0
Linguística, Letras e Artes	298	308	338	369	411	1.195	1.620	2.592	3.423	4.227	25	19	13	11	10	11,9	9,8	8,5	7,4	7,5
<b>Todas as grandes áreas</b>	<b>7.413</b>	<b>7.766</b>	<b>8.452</b>	<b>9.062</b>	<b>9.932</b>	<b>27.662</b>	<b>34.349</b>	<b>47.973</b>	<b>57.586</b>	<b>66.785</b>	<b>27</b>	<b>23</b>	<b>18</b>	<b>16</b>	<b>15</b>	<b>16,0</b>	<b>14,9</b>	<b>14,7</b>	<b>14,6</b>	<b>16,7</b>

Notas: BPQ- grande área da bolsa; Doutores- grande área predominante dos grupos de que participam; Não há dupla contagem no número de doutores (o total de doutores não é obtido por soma).

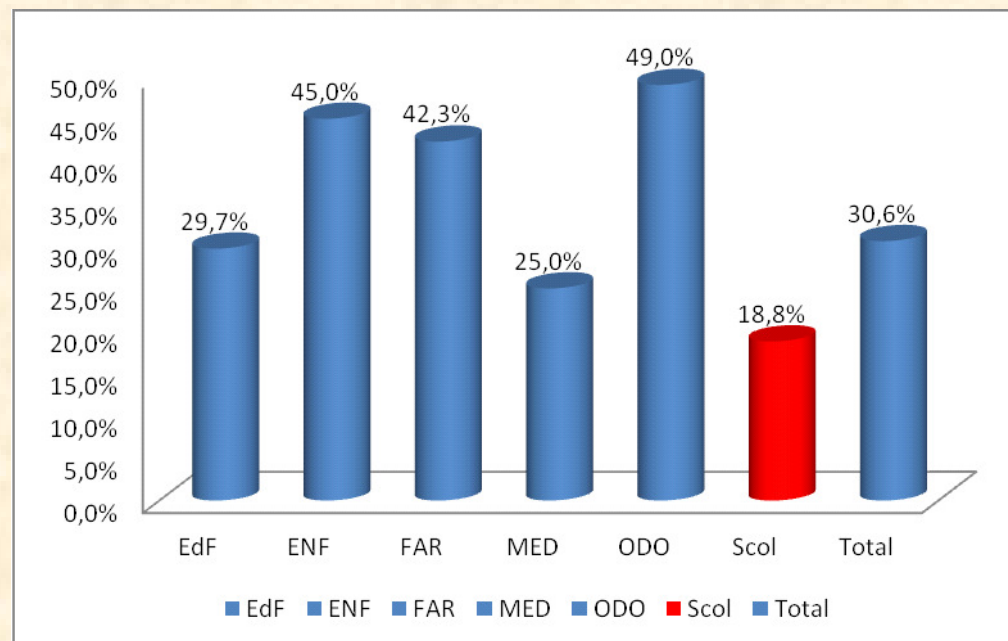
# Bolsas de Produtividade nas áreas da Saúde 2007-2010

Tabela 01: Bolsas solicitadas, recomendadas pelos comitês e concedidas nos anos 2007 a 2010, nas áreas da saúde.

	2007			2008			2009			2010		
	Solicitadas	Recomendadas	Concedidas	Sol	Rec.	Conc.	Sol	Rec.	Conc.	Sol	Rec.	Conc.
<b>EdF</b>	168	64	<b>64</b>	173	60	<b>40</b>	185	78	<b>66</b>	134	83	<b>83</b>
<b>ENF</b>	168	55	<b>40</b>	154	47	<b>38</b>	233	79	<b>63</b>	194	74	<b>58</b>
<b>FAR</b>	140	43	<b>26</b>	137	39	<b>33</b>	171	79	<b>79</b>	103	54	<b>37</b>
<b>MED</b>	485	180	<b>140</b>	411	93	<b>115</b>	588	231	<b>232</b>	448	169	<b>175</b>
<b>ODO</b>	198	65	<b>49</b>	192	35	<b>35</b>	267	86	<b>84</b>	217	76	<b>73</b>
<b>SCol</b>	266	110	<b>80</b>	236	66	<b>61</b>	305	122	<b>118</b>	195	103	<b>95</b>
<b>Total</b>	<b>1407</b>	<b>517</b>	<b>399</b>	<b>1303</b>	<b>340</b>	<b>322</b>	<b>1749</b>	<b>675</b>	<b>642</b>	<b>1291</b>	<b>559</b>	<b>521</b>

# Bolsas de Produtividade nas áreas da Saúde 2007-2010

Gráfico 01 – Crescimento no número de bolsas de produtividade concedidas no período, na área da saúde.



# Bolsas de Produtividade nas áreas da Saúde 2007-2010

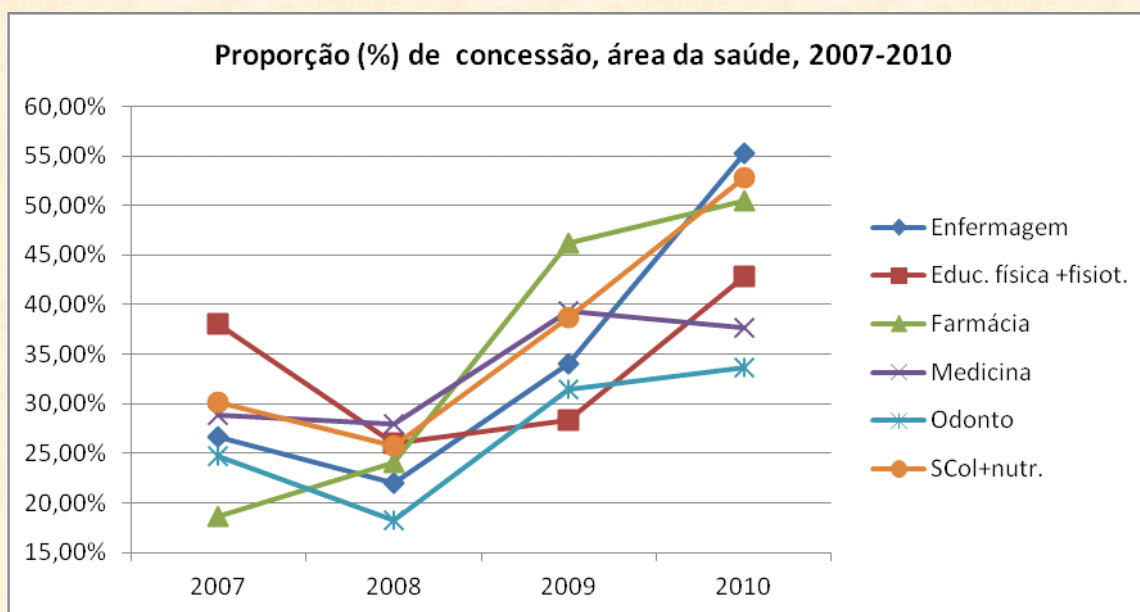
Tabela 02 – Proporção (%) de concessão de bolsas em relação ao número de bolsas solicitadas, por área da saúde, no período 2007-2010

Área	2007	2008	2009	2010
Enfermagem	26,7%	22,0%	34,1%	55,2%
Educ. física +fisiot.	38,1%	26,0%	28,3%	42,8%
Farmácia	18,6%	24,1%	46,2%	50,5%
Medicina	28,9%	28,0%	39,3%	37,7%
Odonto	24,7%	18,2%	31,5%	33,6%
SCol+nutr.	30,1%	25,8%	38,7%	52,8%
Todas as áreas				



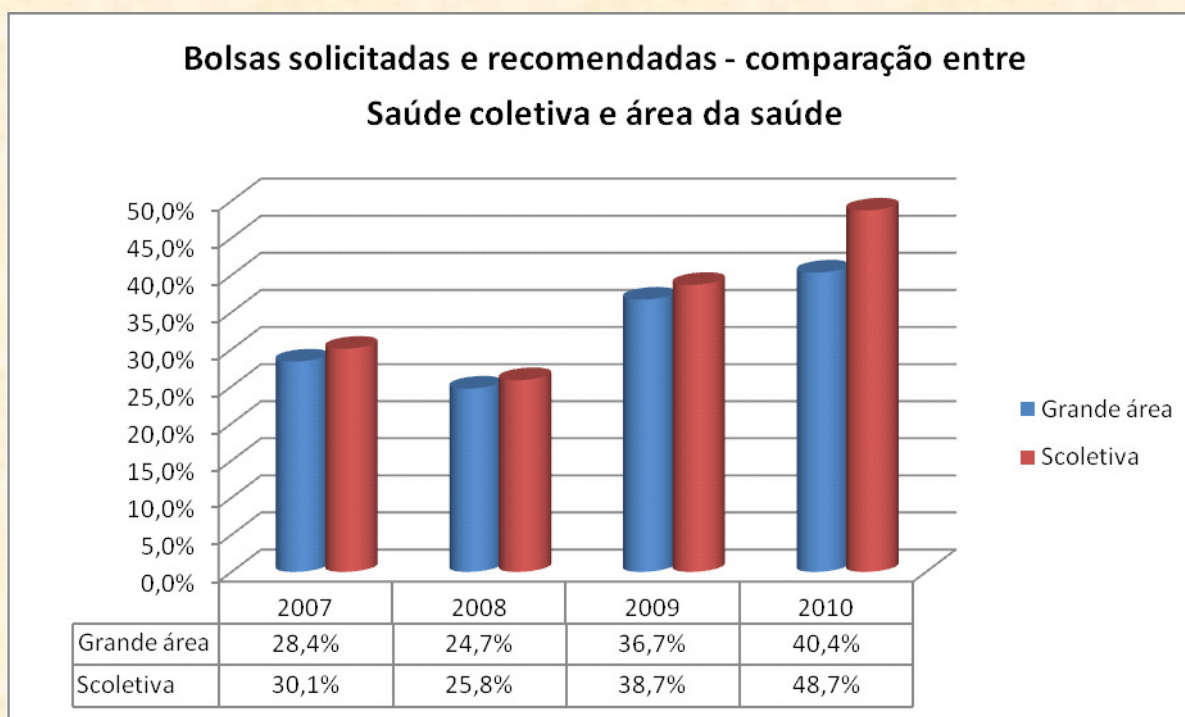
# Bolsas de Produtividade nas áreas da Saúde 2007-2010

Gráfico 02 - Proporção (%) de concessão de bolsas em relação ao número de bolsas solicitadas, por área da saúde, no período 2007-2010



# Bolsas de Produtividade nas áreas da Saúde 2007-2010

Gráfico 03 – Porcentagem de concessão de bolsas de produtividade em relação a bolsas solicitadas no período 2007-2010. Comparação entre a área de Saúde coletiva e grande área da saúde.



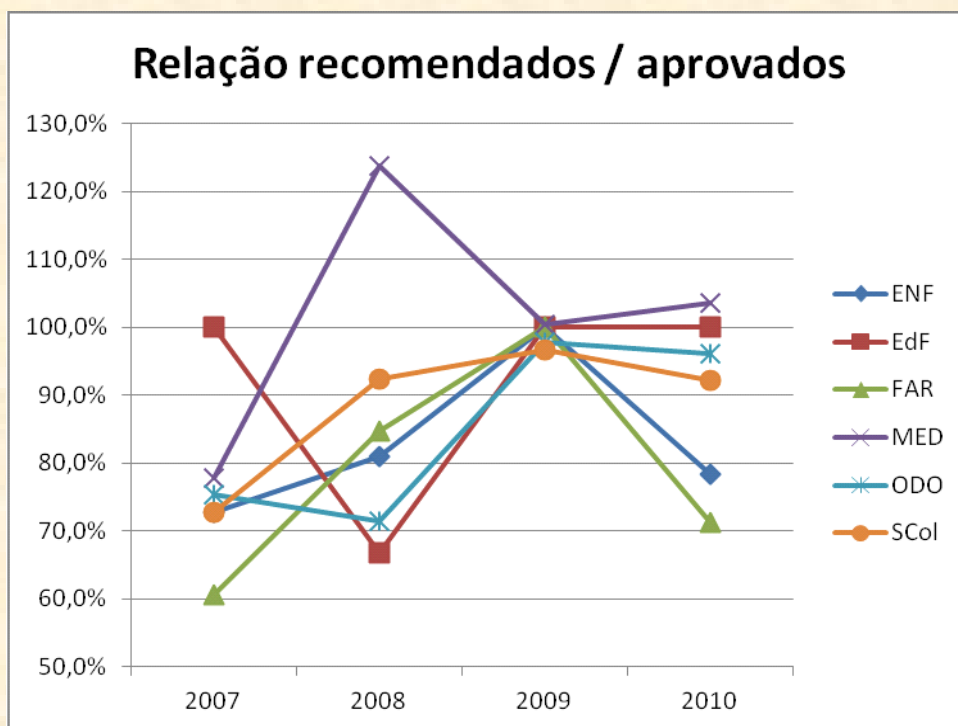
# Bolsas de Produtividade nas áreas da Saúde 2007-2010

Tabela 03 – Percentual de bolsas concedidas em relação a bolsas recomendadas, por área da saúde, no período 2007-2010.

Área	Ano			
	2007	2008	2009	2010
Enfermagem	72,7%	80,9%	100,0%	78,4%
Educ. física +fisiot.	100,0%	66,7%	100,0%	100,0%
Farmácia	60,5%	84,6%	100,0%	71,2%
Medicina	77,8%	123,7%	100,4%	103,6%
Odonto	75,4%	71,4%	97,7%	96,1%
Saúde Col +Nutr.	72,7%	92,4%	96,7%	92,2%

# Bolsas de Produtividade nas áreas da Saúde 2007-2010

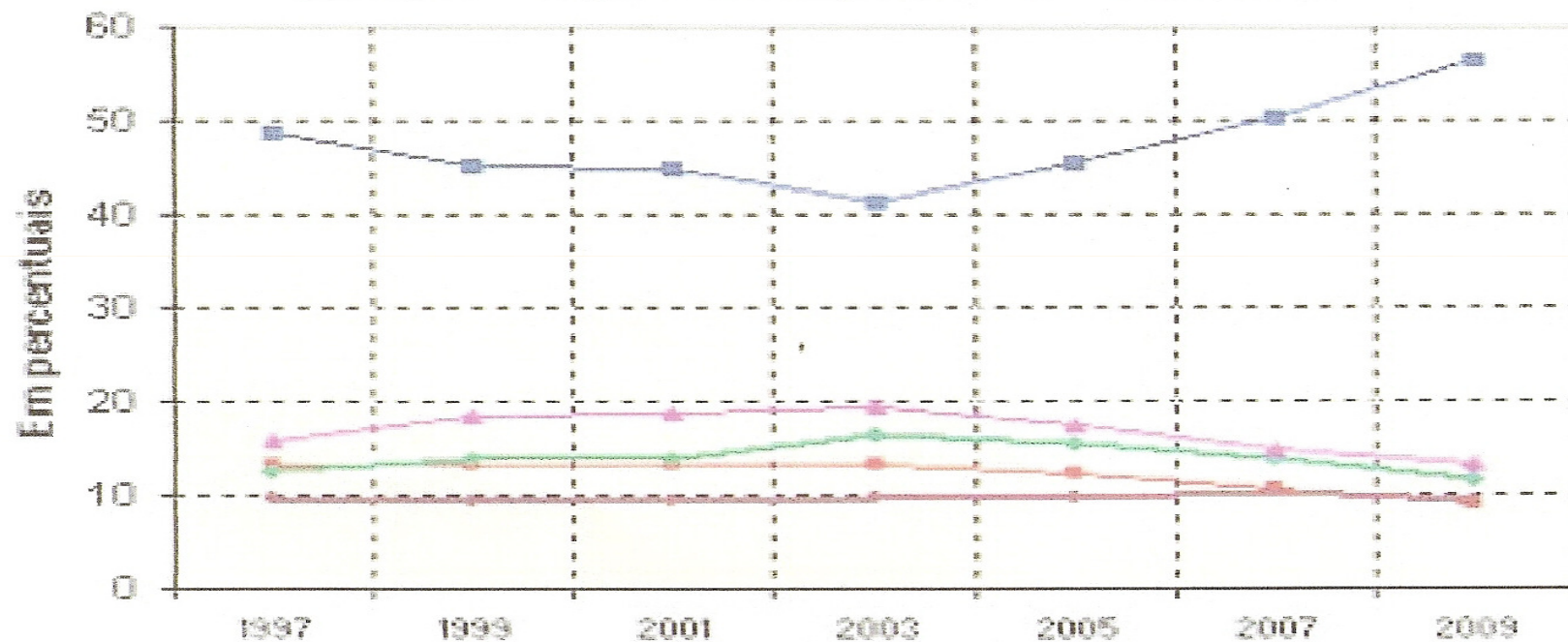
Gráfico 04 - Relação entre solicitações e recomendações, por área, nos anos 2007-2010.



# Bolsas de Produtividade em pesquisa segundo categoria/nível 1997-2009

Fig. 2.12

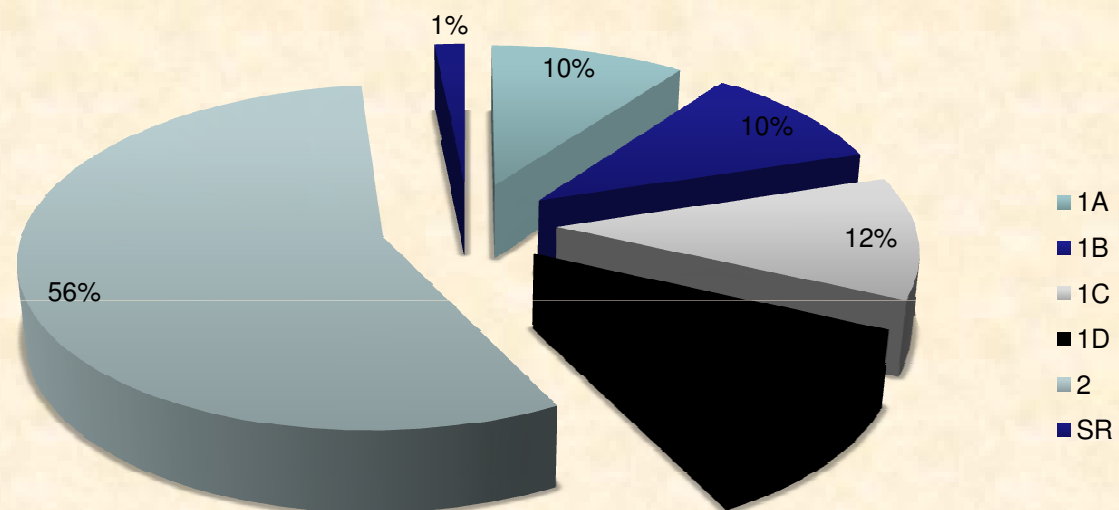
Participação % do nº de bolsas de produtividade em pesquisa segundo categoria/nível - 1997-2009



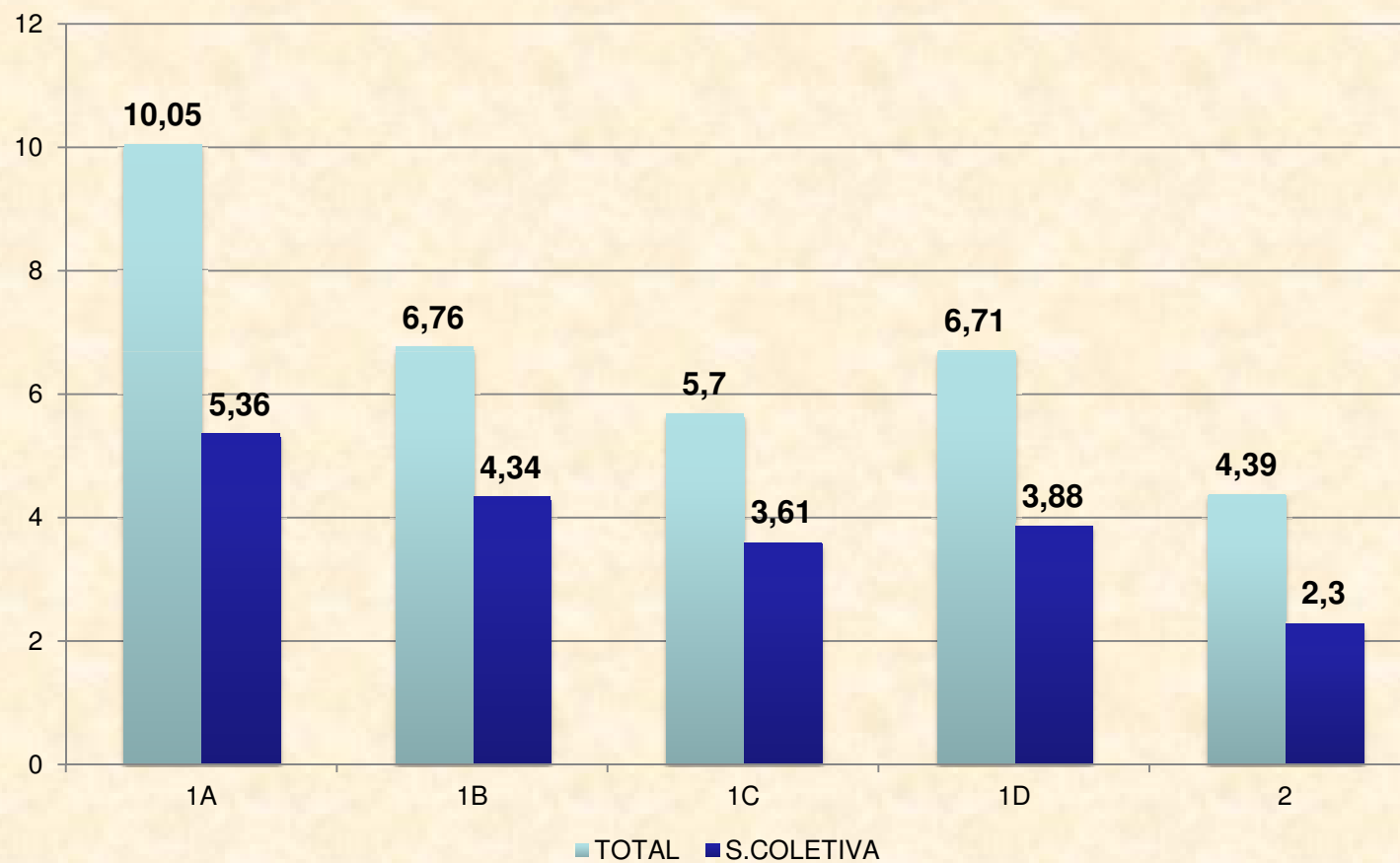
Fonte: CNPq/AEI.  
Ver notas na tab.2.2.6

1A 1B 1C 1D 2

## Bolsas PQ Saúde coletiva



## MÉDIA ANUAL DE ARTIGOS, TOTAL E PUBLICADOS EM PERIÓDICOS DA ÁREA



## NÚMERO MEDIANO DE ARTIGOS EM 10 ANOS POR SUBÁREA DO BOLSISTA

