



Critérios de avaliação Saúde Coletiva

Reunião de Coordenadores dos PPG
2012
Brasília

Questões gerais

- Procedimento:
 - Coleta
 - Cadernos de indicadores
 - Preparação do material pela Comissão
 - Conceito: trienal
- Comparativa e não tipológica
- Excepcionalidade dos conceitos 6 e 7
- Período de carência para programas novos

Quesitos

- I – Proposta do programa
 - Coerência e consistência
 - Planejamento
 - Infra-estrutura
- Quesito trava
- Texto livre: procurar ser informativo. Explicar para a comissão particularidades. Enfatizar mudanças e atualizações

Quesitos

- II – Corpo Docente (15%)
 - Composição:
 - Titulação
 - Endogenia
 - Experiência
 - Aprimoramento
 - Adequação
 - Dedicção:
 - Estabilidade
 - Dependência dos colaboradores
 - Participação como docente permanente em outros programas
(Portaria 01/2012)

Quesitos

- II – Corpo Docente
 - Distribuição das atividades de ensino, pesquisa e orientação
 - Atividades no ensino de graduação e iniciação científica
 - Captação de recursos financeiros para pesquisa
 - Agências de fomento
 - Órgãos públicos
 - Outras

Quesitos

- III – Corpo Discente (30%)
 - Teses e dissertações concluídas ou alunos titulados no período
 - Em relação ao número de docentes orientadores
 - Em relação aos alunos matriculados
 - Distribuição:
 - Número de orientandos por orientador (Portaria 01/2012)
 - Qualidade: publicações dos alunos e apresentação em congressos
 - Tempo mediano de titulação

Quesitos

- IV – Produção Intelectual:
 - Produção do programa: somatório da produção em artigos e livros sem dupla contagem/ docentes permanentes-ano
 - Distribuição da produção pelos docentes permanentes:
 - % de docentes permanentes com produção acima da mediana da área (145 pontos -ano)
 - % de docentes permanentes com produção acima do percentil 80 da área (422 pontos-ano)
 - Produção técnica

Quesitos

- Item 4.1 Produção per capita do Programa
 - MB = 500 pontos ou mais per capita
 - B = 300 -499 pontos per capita
 - R = 150-299 pontos per capita
 - F = 75-149 pontos per capita
 - D = < 75 pontos per capita
- Soma da pontuação obtida em artigos e livros sem duplicação, ou seja, cada produto é contado só uma vez
- Glosas: informação duplicada, informação incompleta, artigos aceitos mas não publicados (sem citação completa)

Quesitos

- 4.2. Distribuição da produção:
 - MB = 60% ou mais dos DP com produção igual ou superior a 145 pontos-ano e 15% dos DP com produção igual ou superior a 422 pontos-ano
 - B = 50 -59% dos DP com produção igual ou superior a 145 pontos- ano e 15% dos DP com produção igual ou superior a 422 pontos- ano
 - R = 20 -49% dos DP com produção igual ou superior a 145 pontos- ano e 5- 14% dos DP com produção igual ou superior a 422 pontos- ano
 - F = 10 -19% dos DP com produção igual ou superior a 145 pontos- ano e <5% dos DP com produção igual ou superior a 422 pontos- ano
 - D = < 10% dos DP com produção igual ou superior a 145 pontos-ano.

Quesitos

- V – Inserção Social
 - Impacto do programa: social, educacional, cultural ou econômico
 - Cooperação nacional e internacional
 - Visibilidade e transparência

Qualis periódicos

- Princípios:
 - Circulação : bases de indexação ou acesso on-line
 - Visibilidade: impacto:
 - SJR : base Scopus – índice H
 - JCR: base Thomson Reuters – fator de impacto
 - SciELO: base Scielo – número médio de citações por artigo
 - Classificação de periódicos:
 - Grupo Geral
 - Grupo Saúde Pública

Qualis Periódicos

AREA	CITES/DOC 2 ANOS	INDICE H
MEDICINA	101,36	571
C. BIOLÓGICAS	51,23	475
SAÚDE COLETIVA	9,54	145

REGRAS GERAIS:

1. $A1 < A2$
2. $A1 + A2 \leq 25\%$ dos periódicos da área
3. $A1 + A2 + B1 \leq 50\%$ dos periódicos da área
4. Todos os periódicos da lista precisam ser classificados

Qualis Periódicos

- Atualização dos indicadores de impacto e das bases de indexação
- Qualis 2010:
 - 2320 títulos (referidos pelos programas desde 2004)
 - 66 retificados (Não são periódicos)
 - 372 Estrato C : cessados, sem informação, publicação sem regularidade, sem acesso, publicação técnica ou divulgação científica
 - 136 Estrato B5: sem indexação mas com acesso on-line
 - 293 Estrato B4: indexados em bases bibliográficas
 - 1453 Estratos B3 a A1: indexados em bases bibliométricas

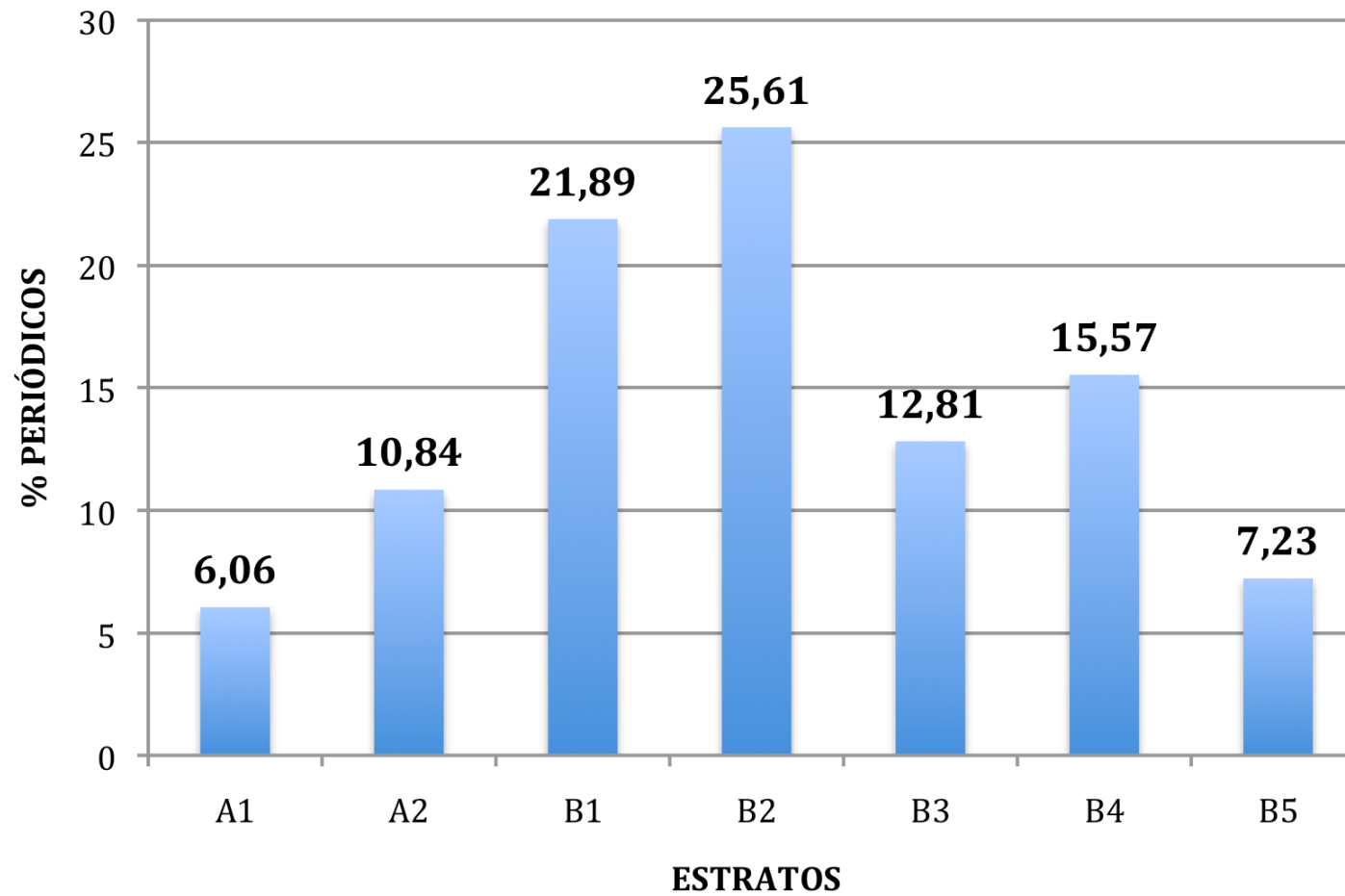
Qualis Periódicos

percentil	Estrato	H Geral	H SCol	FI Geral	FI SCol	NMCA
97,5	A1	104	82	5,97	5,72	
90,0	A2	56	50	3,75-5,96	3,58-5,71	3,12
75,0	B1	31	31	2,52-3,74	2,40-3,57	1,74 - 3,11
45,0	B2	11	13	1,42-2,51	1,41-2,39	0,57 - 1,73
<45,0	B3	<11	<13	<1,42	<1,40	< 0,57

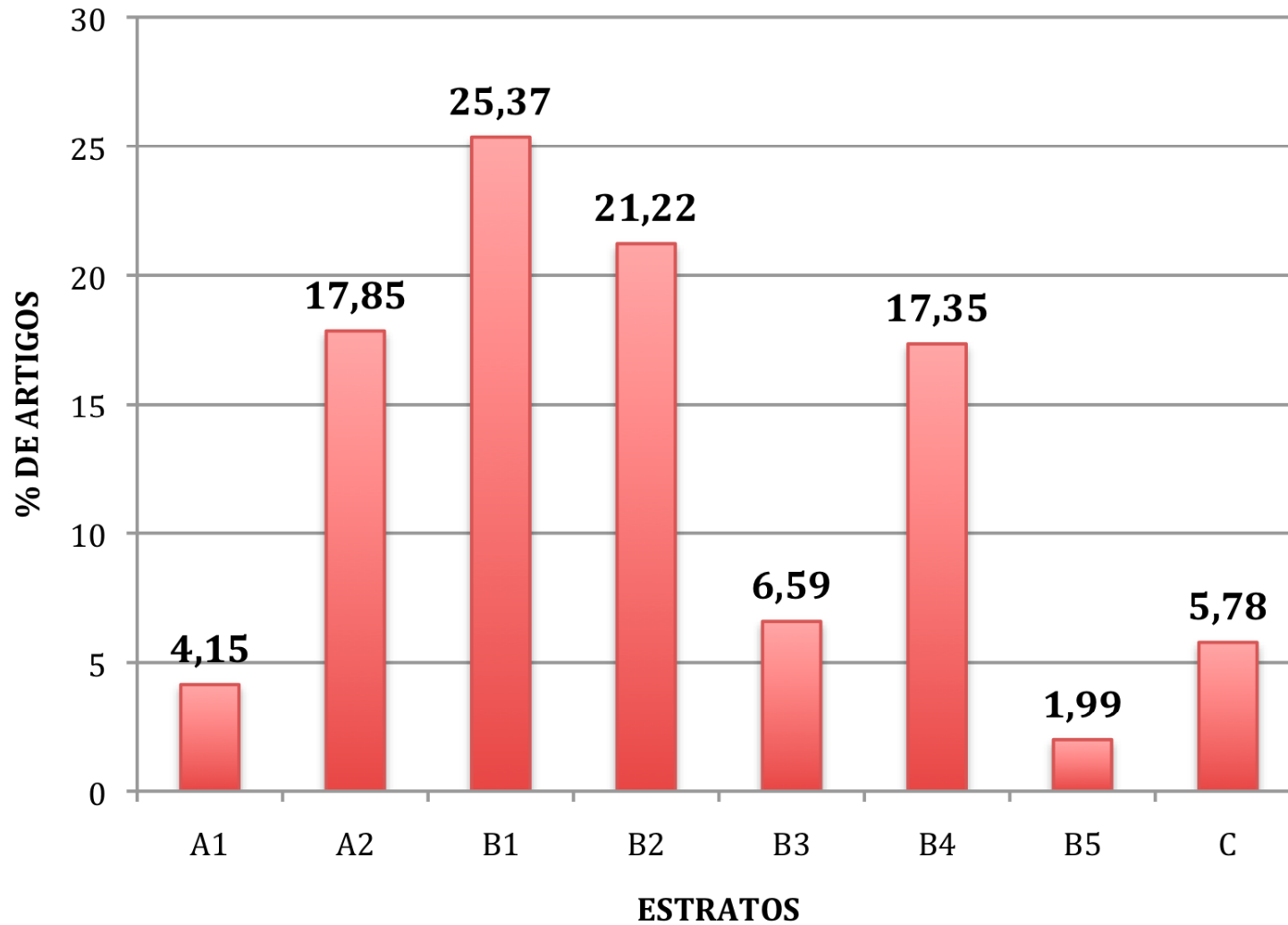
Qualis periódicos

- Algoritmo:
- Uma base: vale o indicador respectivo
- Duas bases: SJR e JCR:
 - Ponto médio ou CH
- Duas bases: JCR e Scielo:
 - Grupo Geral: ponto médio ou CJ
 - Grupo Saúde Coletiva: CS restrição para A2
- Duas bases: SJR e Scielo: idem anterior
- Tres bases:
 - Grupo geral: ponto médio
 - Grupo Saúde Coletiva: CS

DISTRIBUIÇÃO DOS PERIÓDICOS QUALIS SAÚDE COLETIVA



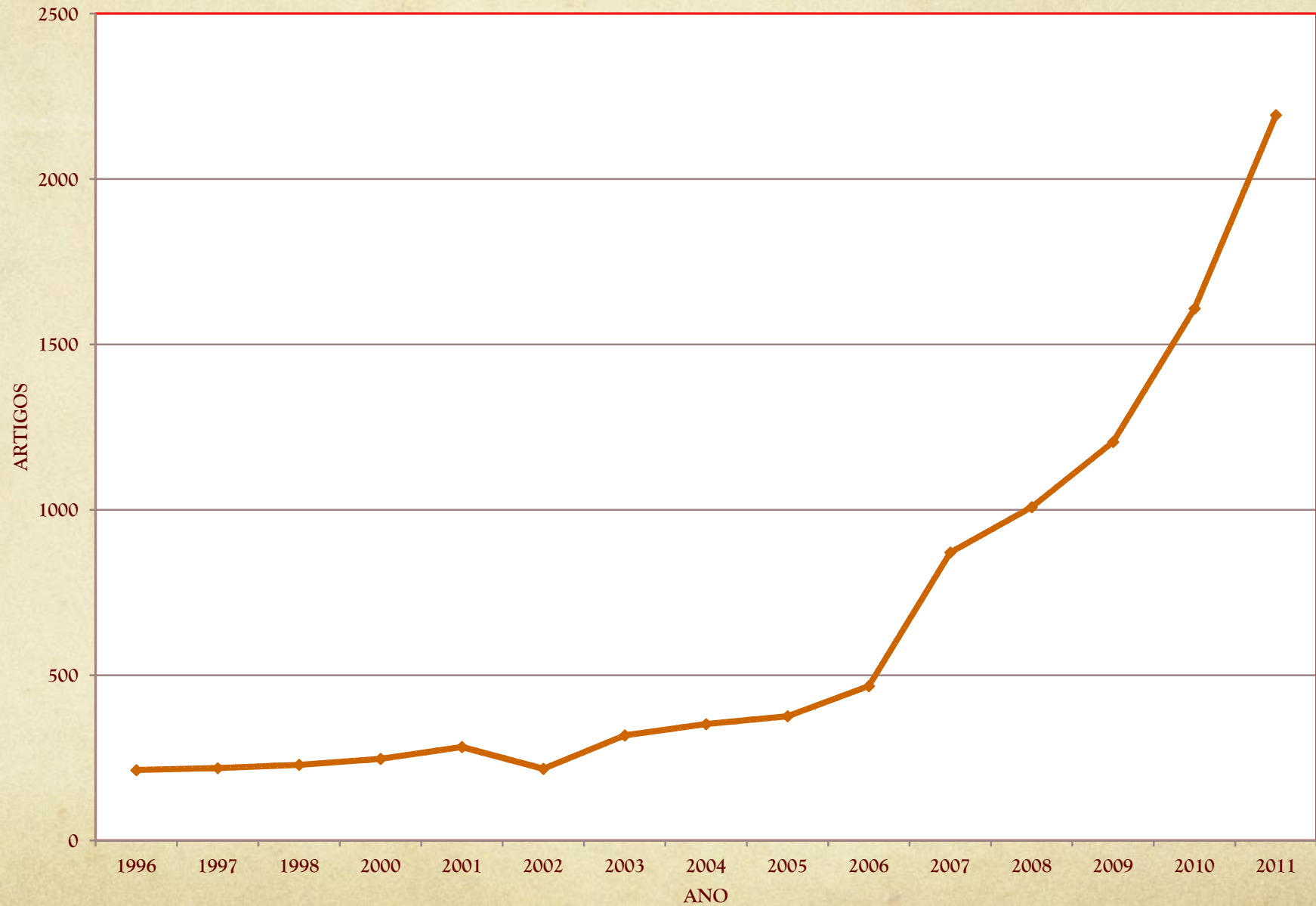
ARTIGOS PUBLICADOS EM 2010



Pontuação

- A1 = 100 pontos por artigo
- A2 = 85 pontos por artigo
- B1 = 70 pontos por artigo
- B2 = 50 pontos por artigo
- B3 = 30 pontos por artigo
- B4 = 15 pontos por artigo
- B5 = 5 pontos por artigo (até 3 por DP)
- C = 0 pontos

ARTIGOS BRASILEIROS NA BASE SCOPUS, SAÚDE COLETIVA, 1996-2011



Classificação de livros

Critério de classificação

estrato	LIVRO	CAPÍTULO
L4	48 pontos ou mais	70 pontos e mais
L3	43 - 47 pontos	55 - 69 pontos
L2	35 - 42 pontos	40 - 54 pontos
L1	20 - 34 pontos	20 - 39 pontos
LNC	< 20 pontos	< 20 pontos

Classificação de livros

PONDERAÇÃO

ESTRATO	LIVRO	CAPITULO
L4	240 pontos	90 pontos
L3	180 pontos	60 pontos
L2	120 pontos	40 pontos
L1	60 pontos	15 pontos

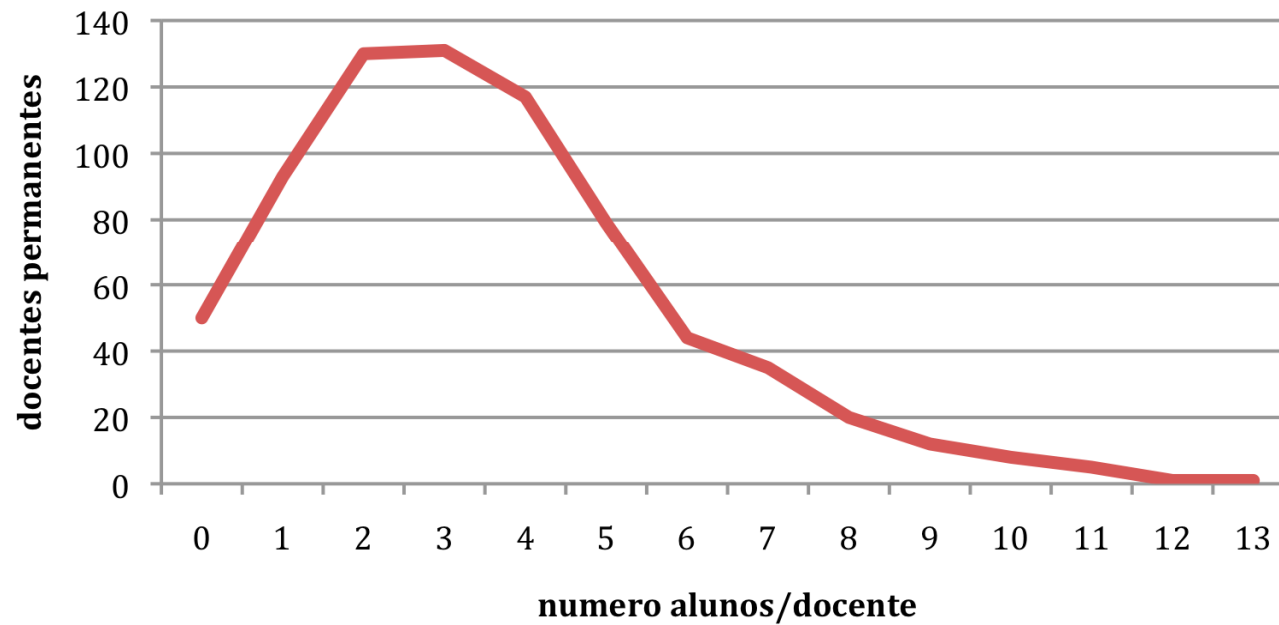
PORTARIA 001/2012

- Artigo 1: dedicação em tempo integral deve ser majoritária
- Artigo 2: limite máximo de 8 orientandos/orientador
 - Exceções
 - Proporção aceitável
- Artigo 3: participação em mais de um programa
 - 2 programas na mesma instituição ou em outra
 - 3 programas excepcionalmente desde que o terceiro seja MP ou nas regiões norte ou centro-oeste
- Artigo 4: produção intelectual
- Artigo 7: programas em rede ou em associação

Situação atual

- 48 docentes atuando em mais de 2 programas
- 18 docentes em situação irregular: 8 atuando em 4 PPG e 10 atuando em 3 PPG acadêmicos sem ser nas regiões norte ou centro-oeste
- 9 programas com docentes em situação irregular alguns correspondendo a mais de 10% do corpo docente
- Apenas 5% dos docentes que atuam em mais de 1 PPG atuam em instituições diferentes
- 47 docentes com mais de 8 orientandos
- 14 programas com docentes em situação irregular

Distribuição dos docentes permanentes segundo número de alunos orientados, área Saúde Coletiva, 2007-2009



Portaria 002/2012

- Composição do Corpo Docente
- Docentes Permanentes:
 - Vínculo com a instituição promotora
 - Atuação em ensino, pesquisa e orientação
 - Dedicção integral ou parcial (minoritária)
 - Condições especiais:
 - Aposentado
 - Bolsista
 - Cedido formalmente por outra instituição
- Docente Visitante: participação temporária com as mesmas características do permanente
- Docente colaborador: participação regular sem atender a todas as características do permanente