




Perfil dos cursos nota 4

Programas acadêmicos
Avaliação trienal 2007-2009



PERFIL GERAL

INST	NIVEL	PP (0%)	DOC (15%)	DISC (30%)	PROD (40%)	INS SOC (15%)
IFF/FIOCRUZ	ME/DO	B	R	MB	B	MB
NESC/CPqAM	ME/DO	MB	B	MB	B	MB
UECE	ME	B	MB	MB	B	MB
UECE/UFC	DO*	B	MB	-	B	B
UEL	ME/DO*	MB	MB	B	B	B
UFC	ME	B	MB	MB	B	MB
UFES	ME	B	MB	MB	B	B
UFMA	ME/DO*	B	MB	MB	R	B
UNESP/BOT	ME/DO*	MB	MB	B	B	B
UNISANTOS	ME	B	MB	B	B	B
UNISINOS	ME	B	R	B	B	MB

PROPOSTA DE PROGRAMA

INST	NIVEL	ITEM 1.1 (50%)	ITEM 1.2 (20%)	ITEM 1.3 (30%)	TOTAL
IFF/FIOCRUZ	ME/DO	B	B	MB	B
NESC/CPqAM	ME/DO	MB	MB	MB	MB
UECE	ME	MB	R	MB	B
UECE/UFC	DO*	B	B	B	B
UEL	ME/DO*	MB	MB	MB	MB
UFC	ME	B	B	MB	B
UFES	ME	B	R	MB	B
UFMA	ME/DO*	R	MB	MB	B
UNESP/BOT	ME/DO*	MB	MB	MB	MB
UNISANTOS	ME	B	MB	MB	B
UNISINOS	ME	MB	R	MB	B

PROPOSTA DE PROGRAMA

PROBLEMAS DETECTADOS

- 1.1 – Coerência, consistência, abrangência...
 - Linhas de pesquisa muito amplas (\approx áreas de conc.)
 - Linhas de pesquisa pouco “afinadas” com a área de SC
 - Desbalanceamento na relação projetos \subset linhas \subset áreas
 - Projetos de pesquisa excessivos, sem discentes e sem financiamento
 - Ausência de informação sobre estrutura curricular
- 1.2 – Planejamento futuro
 - Falta de especificação ou compreensão do quesito
- 1.3 – Infra-estrutura
 - Adequação vs. qualidade

CORPO DOCENTE

INST	ITEM 2.1 (10%)	ITEM 2.2 (25%)	ITEM 2.3 (35%)	ITEM 2.4 (20%)	ITEM 2.5 (10%)	TOTAL
IFF/FIOCRUZ	MB	B	F	-	B	R
NESC/CPqAM	MB	B	B	-	MB	B
UECE	B	MB	MB	MB	MB	MB
UECE/UFC	B	MB	MB	MB	B	MB
UEL	B	B	MB	MB	MB	MB
UFC	MB	B	MB	MB	MB	MB
UFES	B	B	MB	MB	MB	MB
UFMA	B	B	MB	MB	MB	MB
UNESP/BOT	MB	MB	MB	MB	R	MB
UNISANTOS	MB	MB	MB	MB	MB	MB
UNISINOS	MB	D	B	MB	MB	R

CORPO DOCENTE

PROBLEMAS DETECTADOS

- 2.2 – Adequação e dedicação docente...
 - Estabilidade DP ($MB \geq 80\%$)
 - Tamanho mínimo de 10 DP
- 2.3 – Distribuição das atividades
 - O corpo de DP deve majoritariamente ($MB \geq 80\%$) participar de atividades de pesquisa, orientação e docência
- 2.5 – % DP com financiamento + PQ
 - $MB \geq 50\%$

CORPO DISCENTE

INST	ITEM 3.1 (20%)	ITEM 3.2 (20%)	ITEM 3.3 (50%)	ITEM 3.4 (10%)	TOTAL
IFF/FIOCRUZ	MB	MB	MB	MB	MB
NESC/CPqAM	MB	MB	MB	MB	MB
UECE	MB	MB	MB	MB	MB
UECE/UFC	-	-	-	-	-
UEL	MB	R	MB	MB	B
UFC	MB	MB	MB	MB	MB
UFES	MB	B	MB	B	MB
UFMA	R	B	MB	MB	MB
UNESP/BOT	MB	MB	B	R	B
UNISANTOS	MB	MB	R	MB	B
UNISINOS	MB	MB	R	MB	B

CORPO DISCENTE

PROBLEMAS DETECTADOS

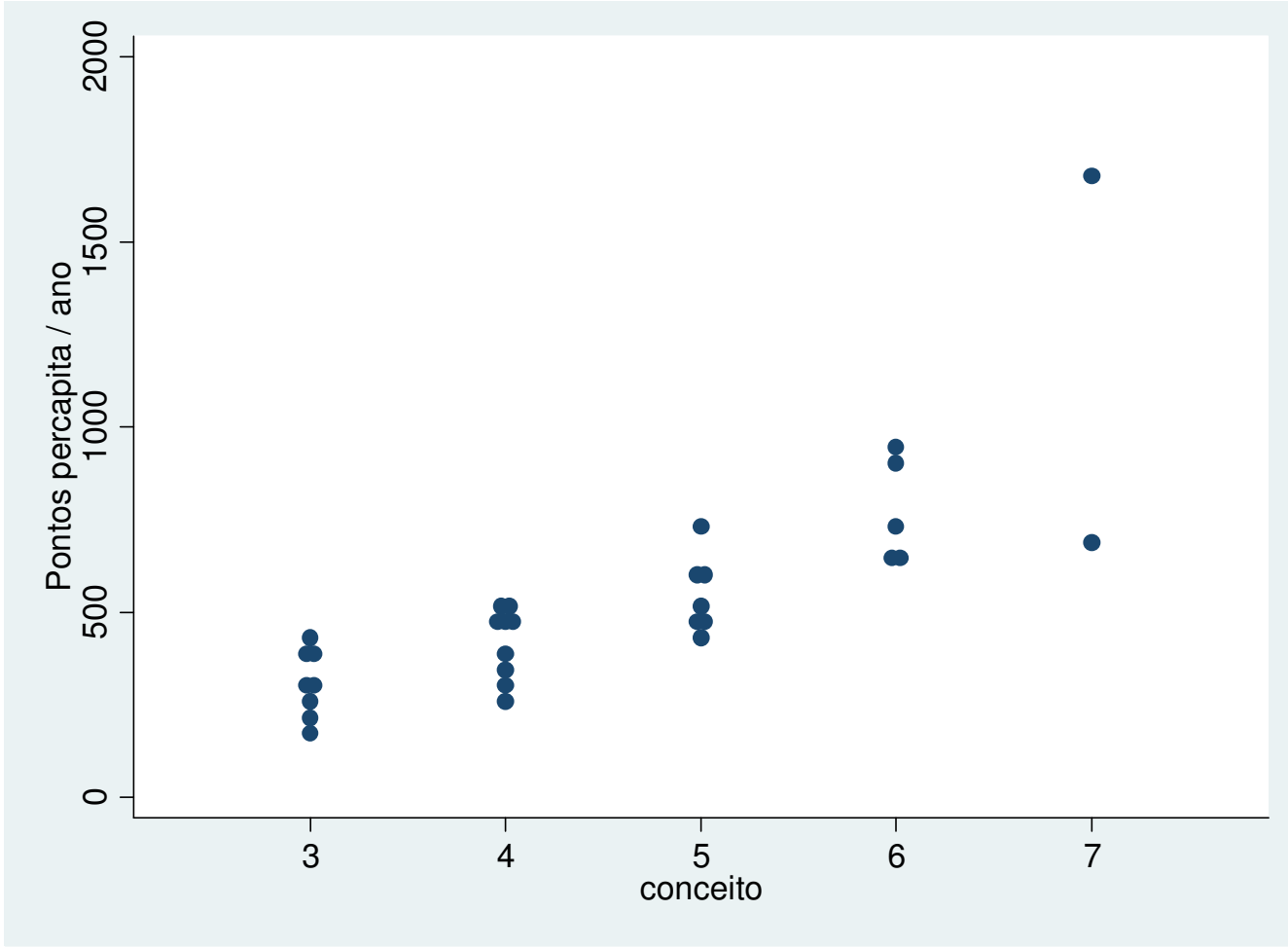
- 3.1 – Quantidade de Teses e Dissertações...
 - ↓ % DP com orientação concluída
 - ↓ taxa de titulação
- 3.2 – Distribuição das orientações...
 - ↓ número de orientandos por DP
- 3.3 – Produção discente
 - ↓ produção discente
 - ↓ co-autoria
- 3.4 – Tempo de titulação
 - Δt longo



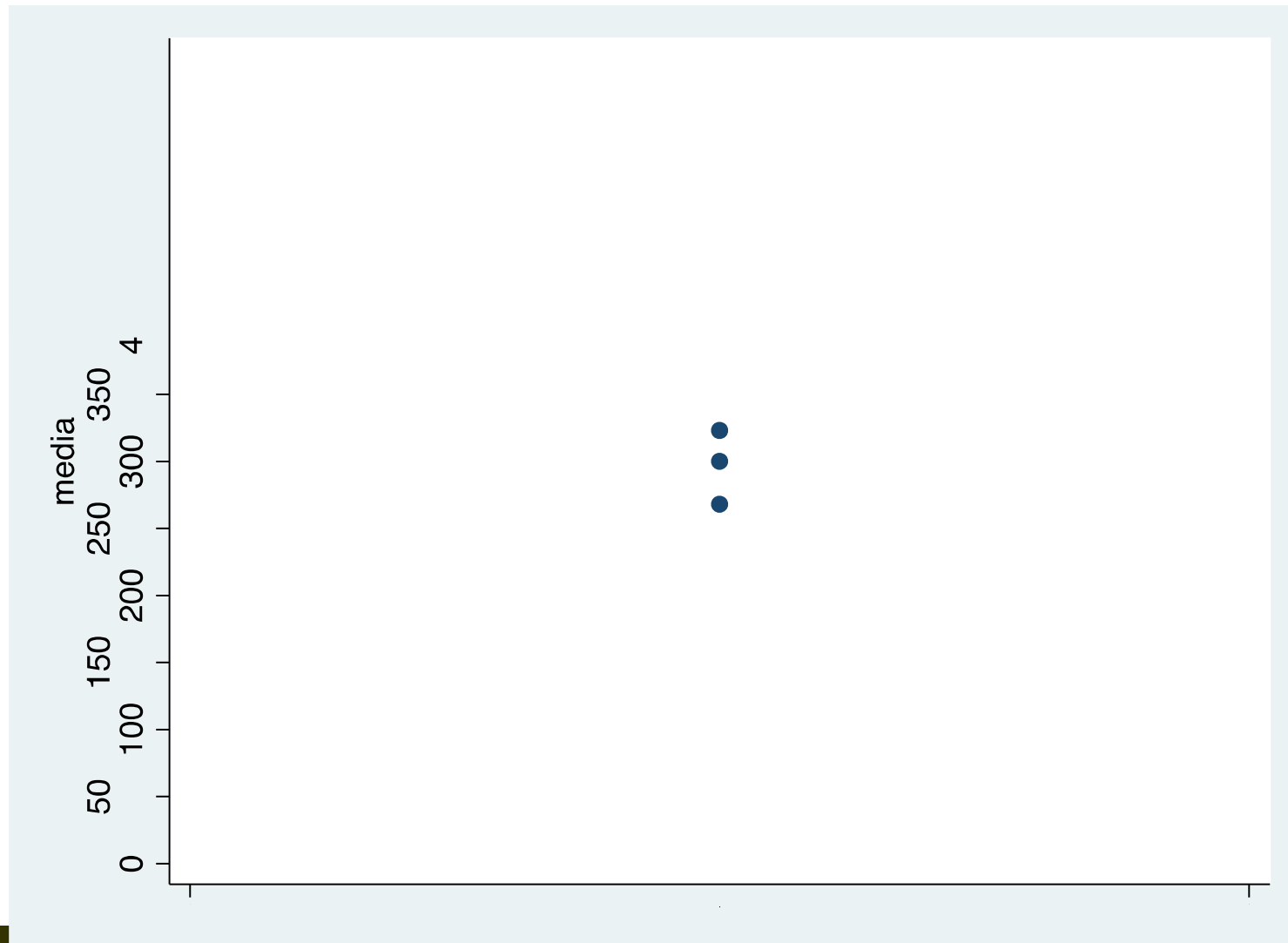
Produção INTELECTUAL



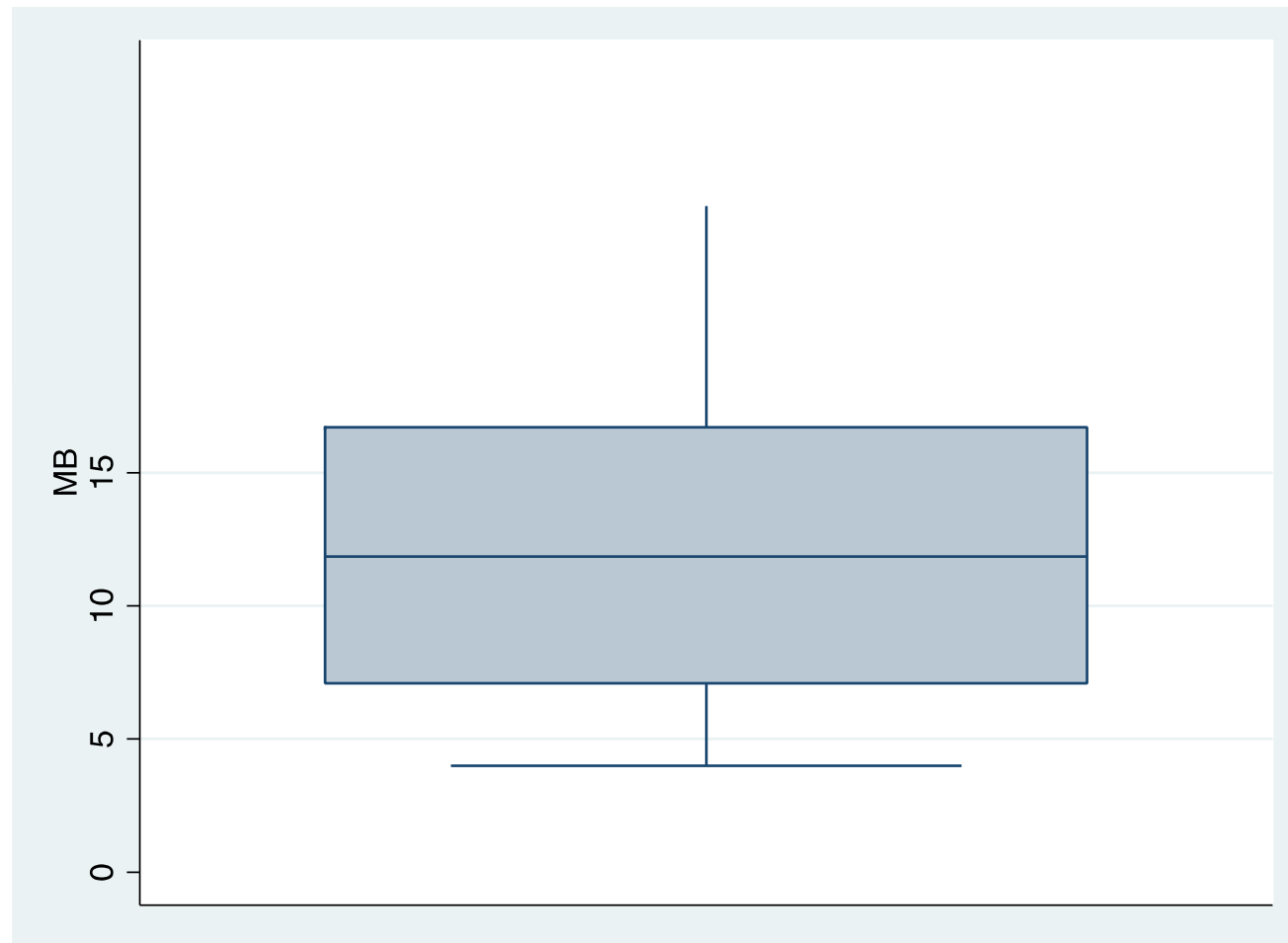
Programa	Produção do programa	Distribuição da publicação	Produção técnica
FIOCRUZ – IFF	Bom	Bom	Bom
NESC - CPqAM	Bom	Regular	Bom
UECE	Bom	Bom	Regular
UECE – UFC	Muito Bom	Bom	Bom
UEL	Bom	Bom	Bom
UFC	Bom	Bom	Muito Bom
UFES	Bom	Bom	Regular
UFMA	Regular	Regular	Regular
UNESP	Bom	Regular	Muito Bom
UNISANTOS	Bom	Bom	Muito Bom
UNISINOS	Bom	Muito Bom	Muito Bom



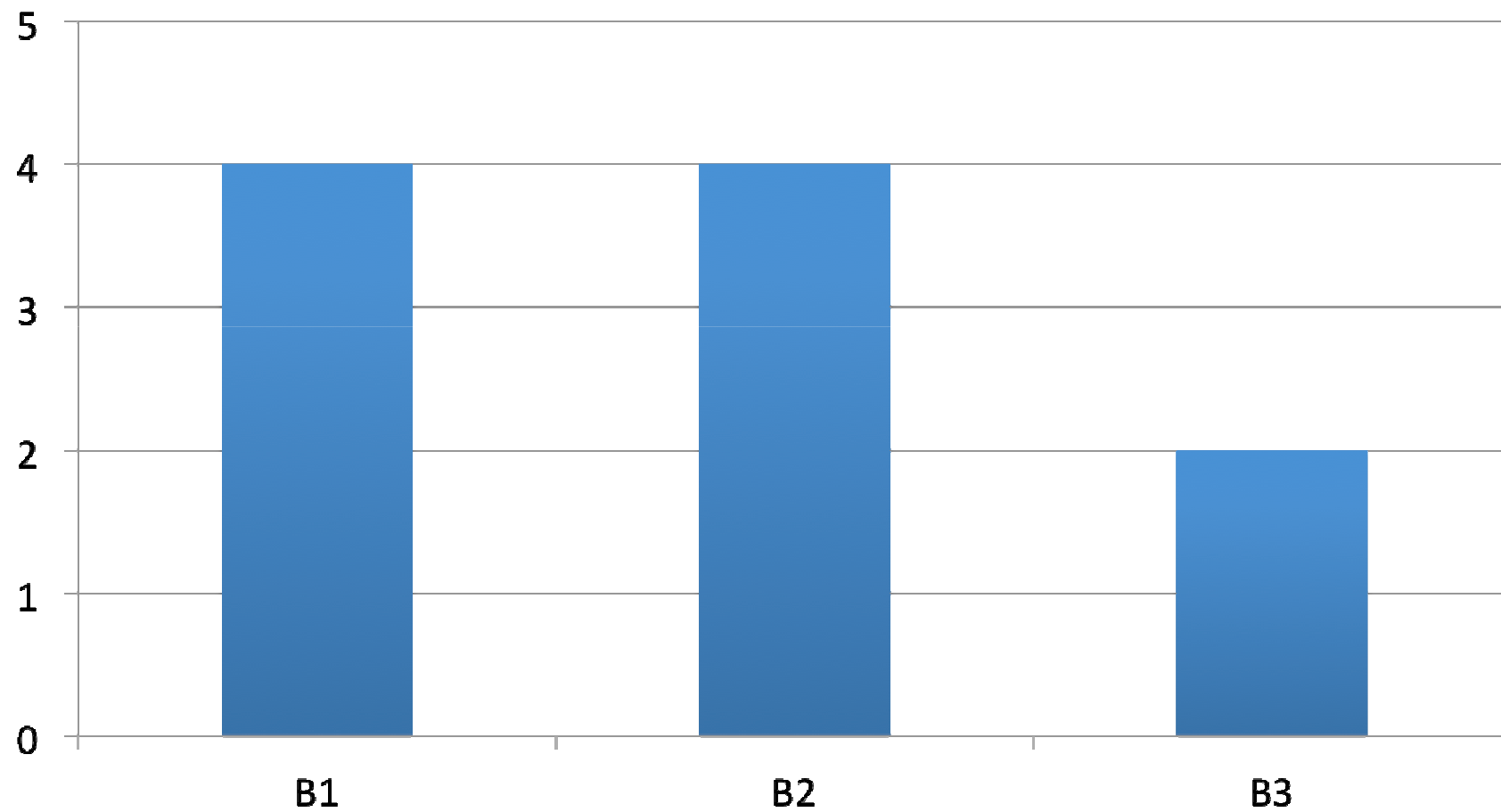
Distribuição da pontuação média da produção científica dos programas



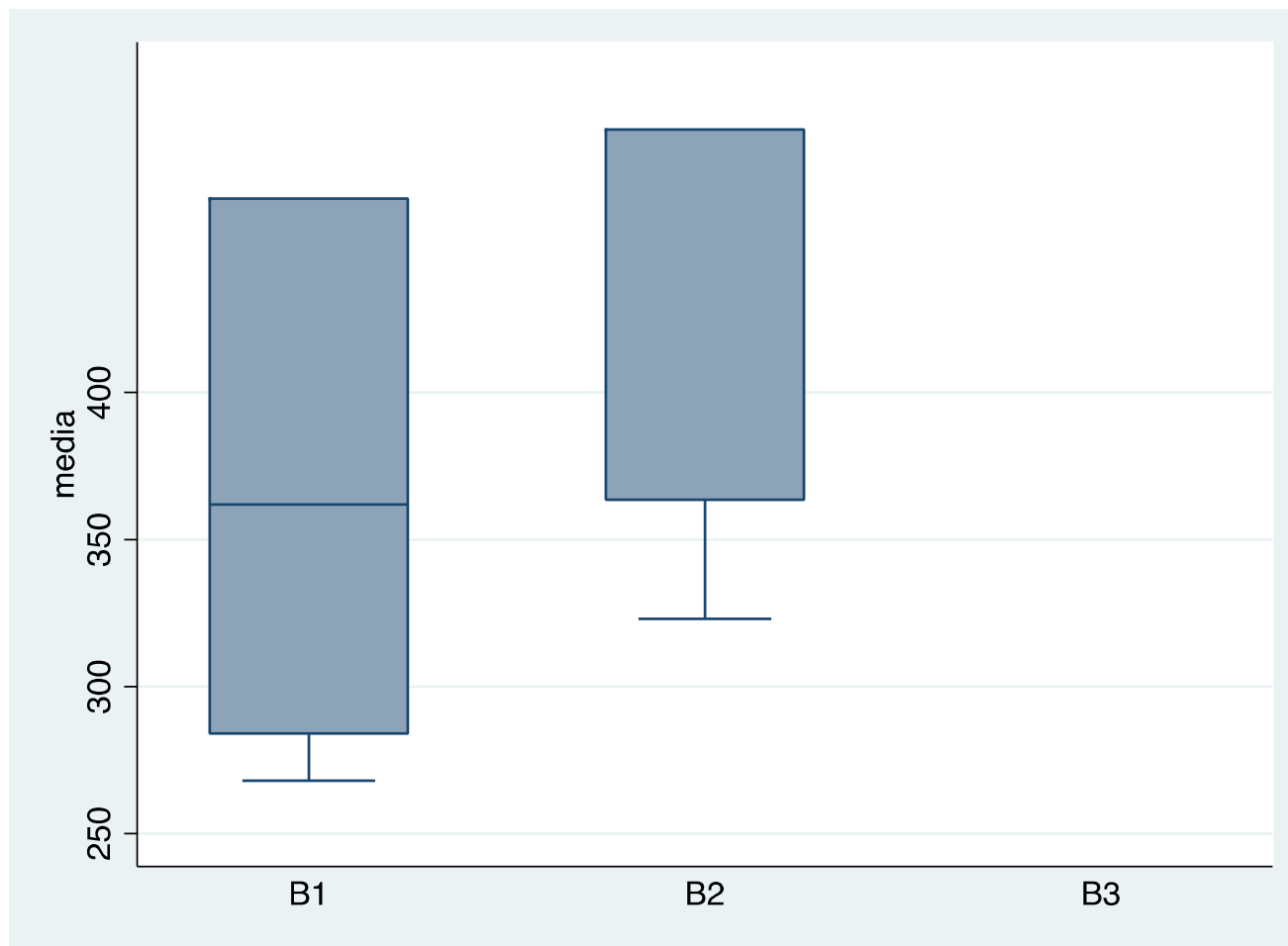
Percentual de docentes com produção científica no estrato MB

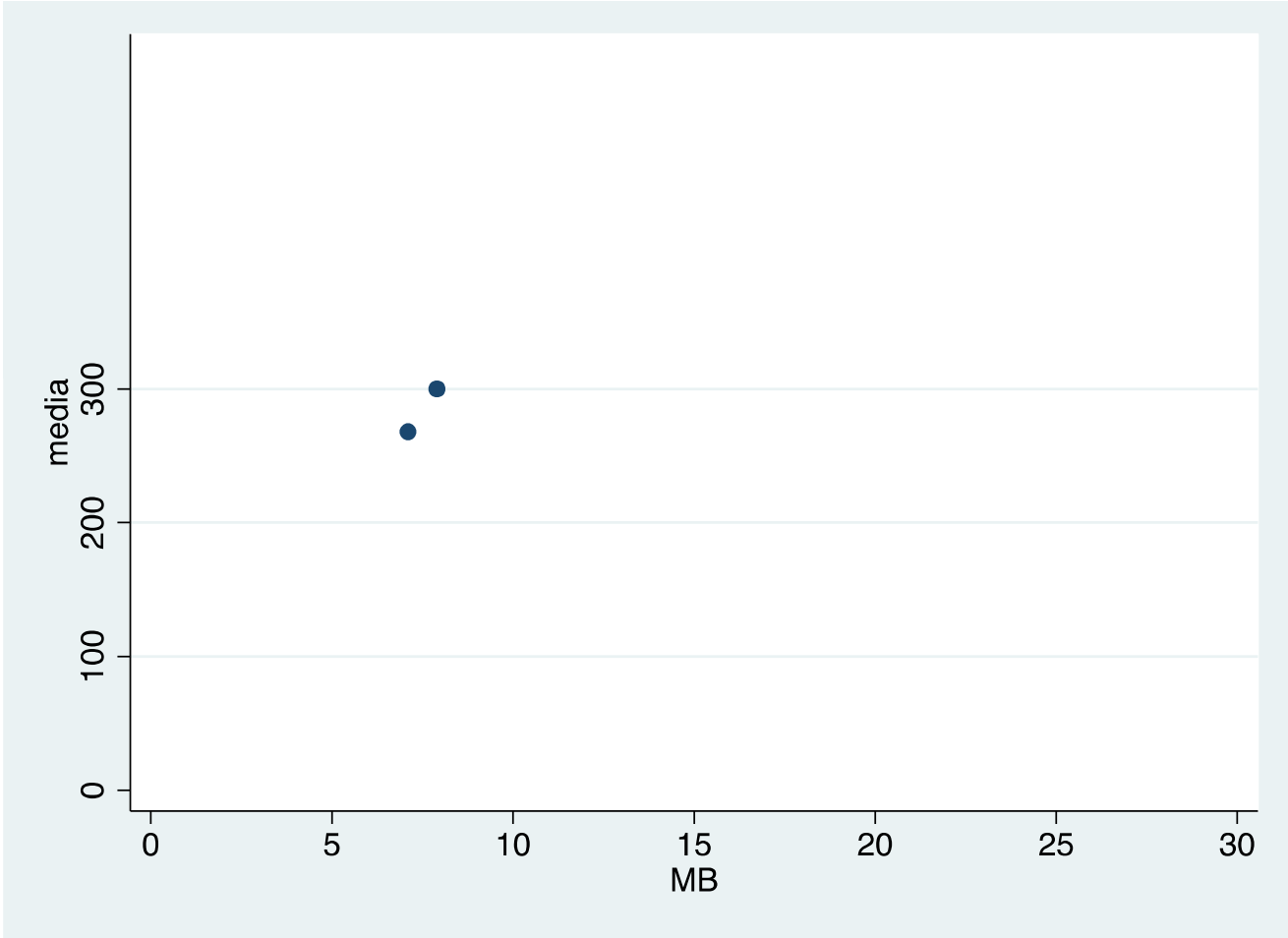


Mediana da produção docente - qualis



Pontuação média da produção científica de acordo com a mediana - QUALIS







Inserção SOCIAL



Programa	Inserção e impacto regional e nacional	Integração e cooperação com outros programas	Visibilidade do programa
FIOCRUZ – IFF	Muito Bom	Muito Bom	Muito Bom
NESC - CPqAM	Muito Bom	Muito Bom	Muito Bom
UECE	Bom	Muito Bom	Muito Bom
UECE – UFC	Bom	Bom	Regular
UEL	Bom	Bom	Bom
UFC	Muito Bom	Muito Bom	Bom
UFES	Bom	Muito Bom	Bom
UFMA	Programa novo	Bom	Bom
UNESP	Muito Bom	Bom	Muito Bom
UNISANTOS	Bom	Bom	Bom
UNISINOS	Bom	Muito Bom	Muito Bom

Pontos positivos

Inserção e Impacto

- Centros de referência para áreas técnicas
- Cooperação técnica com secretárias de saúde

Pontos positivos

Integração e cooperação

- Intercâmbio e cooperação
 - DINTER, PROCAD
- Cooperação Técnico-científica internacional
- Atividade de ensino a distância

Ponto positivo

Visibilidade

- Teses e dissertações disponíveis na internet
- Sítio atualizado

Pontos negativos

- Acesso ao sítio do programa
 - Proposta mencionava a existência, mas endereço não era encontrado
- Ausência de sítio
- Teses e dissertações não estão disponíveis online
 - Apenas os resumos