



ABRASCO

Fórum de Coordenadores
de Pós-graduação em
Saúde Coletiva

**“A CAPES E AS MUDANÇAS NA AVALIAÇÃO
QUADRIENAL (2017-2020): CENÁRIO
POLÍTICO E PREPARAÇÃO DOS NOSSOS
PROGRAMAS PARA AS POSSÍVEIS MUDANÇAS
NO PROCESSO DE AVALIAÇÃO”**

José Leopoldo Ferreira Antunes leopoldo@usp.br

Faculdade de Saúde Pública/USP

Editor Científico da *Revista de Saúde Pública* (SciELO)

Editor Associado de *Oral Diseases* (Wiley)

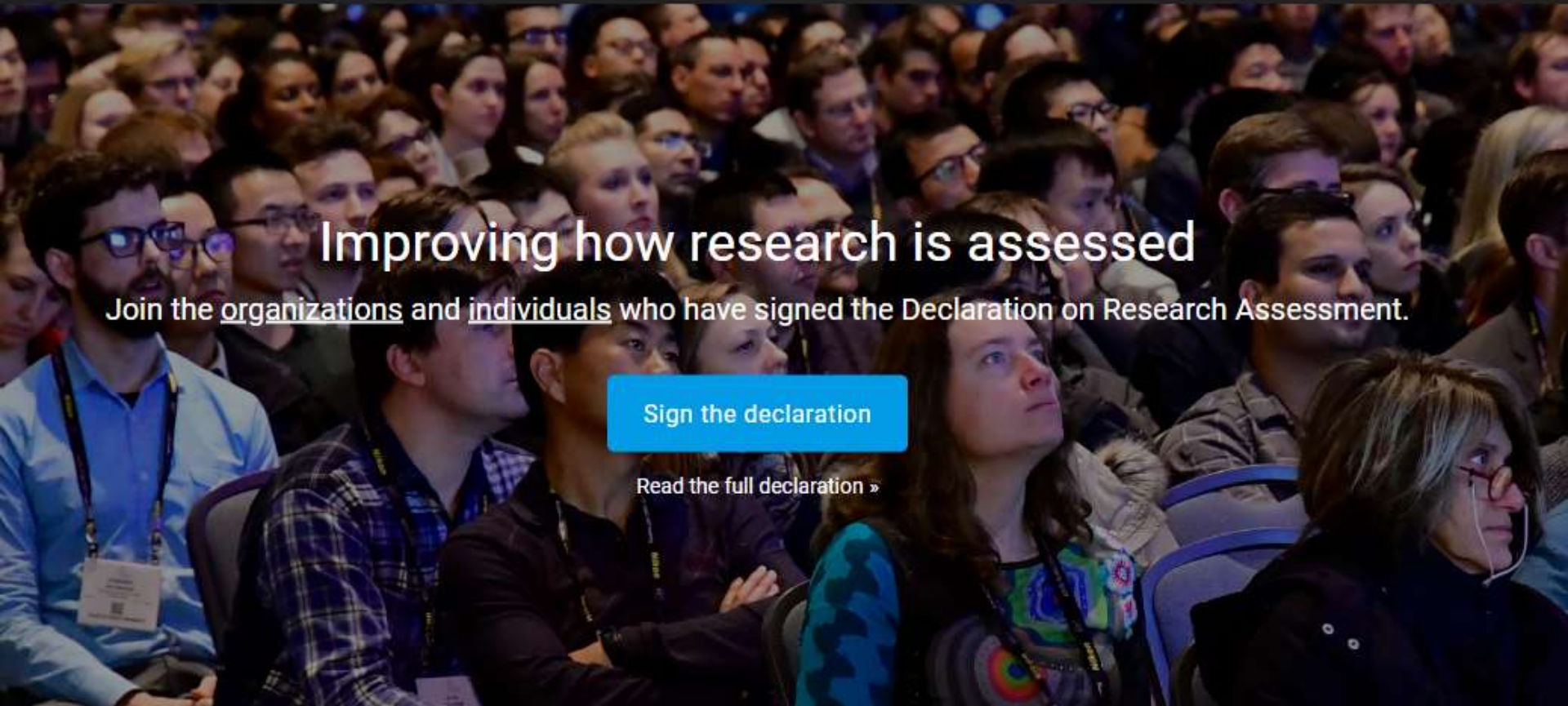




Yo no creo en
las **métricas** pero
de haberlas
haylas.

Miguel de Cervantes

 PENSADOR



Improving how research is assessed

Join the [organizations](#) and [individuals](#) who have signed the Declaration on Research Assessment.

[Sign the declaration](#)

[Read the full declaration »](#)

General Recommendation

1. Do not use journal-based metrics, such as Journal Impact Factors, as a surrogate measure of the quality of individual research articles, to assess an individual scientist's contributions, or in hiring, promotion, or funding decisions.

Considerações sobre Qualis Periódicos

Saúde Coletiva

- 1) Classificação dos periódicos em dois grupos: (a) Saúde Coletiva ou (b) Ciência em geral conforme a missão e o escopo declarados pelos periódicos.
- 2) Utilização dos índices bibliométricos Fator de impacto (JCR Science Edition & JCR Social Science Edition), índice H (Scopus), Cites/doc/3 anos (Scopus) e Fator de impacto – 3 anos (Scielo) para classificação nos estratos A1 a B3 daqueles periódicos listados nas bases JCR, Scopus e/ou Scielo, destacando-se que apenas os periódicos listados nas bases JCR e/ou Scopus poderiam ocupar os estratos A1 e A2.

Critérios atuais da Classificação Qualis / CAPES

SAÚDE COLETIVA

CIÊNCIA EM GERAL



A1 = 100

A2 = 85

B1 = 70

B2 = 55

B3 = 40

B4 = 25

B5 = 10

C = 0



SciELO

Scientific Electronic Library Online

Critérios propostos para a Classificação Qualis / CAPES

SAÚDE COLETIVA

CIÊNCIA EM GERAL



A1 = 100

A2 = 85

B1 = 70

B2 = 55

B3 = 40

B4 = 25

B5 = 10

C = 0



~~SciELO~~

Scientific Electronic Library Online

Tabela1: Distribuição dos periódicos (573) e dos artigos (6.008) publicados de 2013 a 2016 em periódicos da Saúde Coletiva segundo o Qualis atual e o novo Qualis.

ESTRATO	PERIÓDICOS		ARTIGOS	
	ATUAL	NOVO	ATUAL	NOVO
A1	20,8	9,1	12,3	8,7
A2	22,3	17,2	25,7	6,0
B1	20,8	18,7	34,9	39,0
B2	10,1	16,4	10,4	8,1
B3	6,3	8,9	5,8	18,2
B4	10,1	15,0	6,3	16,5
B5	9,6	14,7	4,5	3,4

Tabela2: Distribuição dos periódicos (119) e dos artigos (4.607) publicados de 2013 a 2016 em periódicos brasileiros da Saúde Coletiva segundo o Qualis atual e o novo Qualis.

ESTRATO	PERIÓDICOS		ARTIGOS	
	ATUAL	NOVO	ATUAL	NOVO
A1	0,0	0,0	0,0	0,0
A2	2,7	0,0	26,5	0,0
B1	8,1	3,2	40,8	26,4
B2	5,4	2,1	12,4	26,4
B3	10,8	7,4	7,0	22,8
B4	39,2	40,4	8,1	20,6
B5	33,8	46,8	5,3	3,9

$$4607/6008=77\%$$



The End

A avaliação induz a ação...

Que futuro queremos para os periódicos editados no Brasil?

Rebaixamento vertical do Qualis

Fuga de autores, revisores e editores



ABRASCO

Fórum de Editores
de Saúde Coletiva



**Boletim do Instituto de Saúde
Cadernos de Saúde Coletiva
Cadernos de Saúde Pública**

Cadernos Ibero-Americanos de Direito Sanitário

Ciência & Saúde Coletiva

Epidemiologia e Serviços de Saúde

História Ciências Saúde – Manguinhos

Interface – Comunicação, Saúde, Educação

Jornal Brasileiro de DST

Physis

RECIIS

Revista Baiana de Saúde Pública

Revista Brasileira de Epidemiologia

Revista Brasileira de Medicina de Família e Comunidade

Revista Brasileira de Saúde Materno Infantil

Revista Brasileira de Saúde Ocupacional

Revista Brasileira em Promoção da Saúde

Revista de Atenção Primária à Saúde

Revista de Saúde Coletiva da UEFS

Revista de Saúde Pública

Revista Pan-Amazônica de Saúde

Saúde e Sociedade

Saúde em Debate

Tempus: Actas de Saúde Coletiva

Trabalho, Educação e Saúde

Visa em Debate: Sociedade, Ciência & Tecnologia

Diretrizes para o desenvolvimento editorial das revistas de saúde coletiva editadas no Brasil

1ª DIRETRIZ

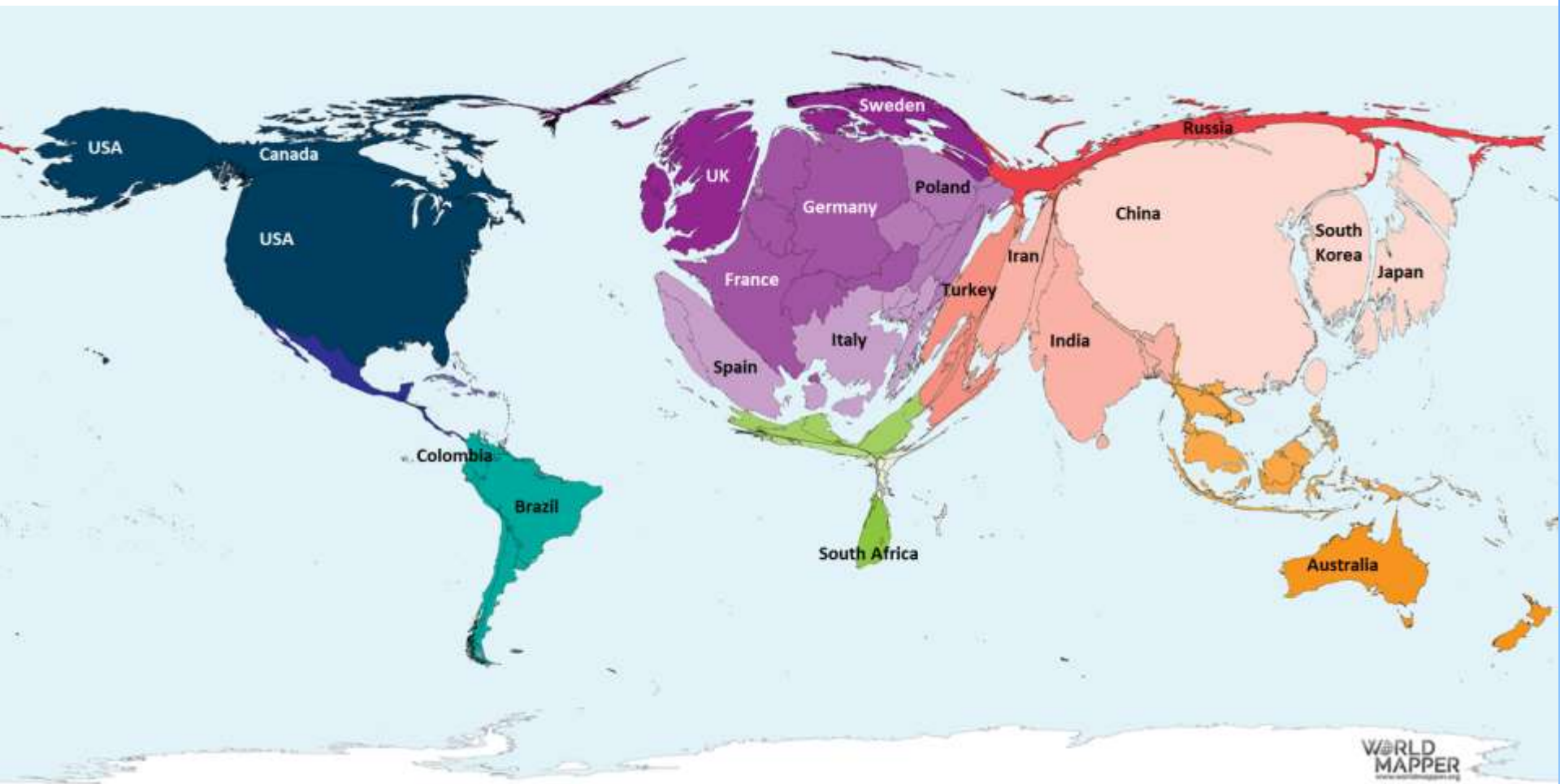
INTERNACIONALIZAÇÃO DOS

PERIÓDICOS



Science Papers Published 2016

The number of scientific papers published by researchers in the China and the United States was each more as were published by the next three highest-publishing populations Japan, Germany and the United Kingdom together. This is the first year that China overtook the United States in this ranking.



CAMINHO 1: PUBLICAR EM INGLÊS

Rev Saúde Pública, 2018;52(1)

Artigo Original

RSP

Revista de
Saúde Pública

http://www.rsp.fsp.usp.br/

Nascer no Brasil: a presença do acompanhante favorece a aplicação das boas práticas na atenção ao parto na região Sul

Juliana Jacques da Costa Mungaihatt¹, Odiléia Maria Brüggemann², Paulo Fontoura Freitas³, Eleonora d'Oliveira⁴

- ¹ Instituto Federal de Educação, Ciência e Tecnologia de Santa Catarina, Departamento Acadêmico de Saúde e Serviços, Florianópolis, SC, Brasil
- ² Universidade Federal de Santa Catarina, Programa de Pós-Graduação em Enfermagem, Florianópolis, SC, Brasil
- ³ Universidade do Sul de Santa Catarina, Núcleo de Orientação em Epidemiologia, Curso de Medicina, Palhoça, SC, Brasil
- ⁴ Universidade Federal de Santa Catarina, Departamento de Saúde Pública, Programa de Pós-Graduação em Saúde Coletiva, Florianópolis, SC, Brasil

RESUMO

OBJETIVO: Analisar se a presença do acompanhante favorece a aplicação das boas práticas na atenção ao parto na região Sul do Brasil.

MÉTODOS: Análise transversal do estudo longitudinal *Nascer no Brasil*. Foram analisados dados de 2.070 mulheres da região Sul que entraram em trabalho de parto. Os dados foram coletados entre fevereiro e agosto de 2011, por meio de entrevistas e prontuários. Realizou-se análise bivariada e multivariada, calculando-se razões de prevalência brutas e ajustadas por regressão de Poisson com estimação de variância robusta. Adotou-se nível de significância de 5%.

RESULTADOS: A maioria das mulheres teve o acompanhante durante o trabalho de parto (51,7%), mas poucas permaneceram com ele no parto (39,4%) ou na cesariana (34,8%). Menos da metade das mulheres teve acesso às várias práticas recomendadas, enquanto práticas não recomendadas continuam sendo realizadas. No modelo ajustado por idade, escolaridade, fonte de pagamento do parto, partidã e escore da Associação Brasileira de Institutos de Pesquisa de Mercado, a presença do acompanhante esteve estatisticamente associada à maior oferta de líquidos/alimentos (RPa = 1,34), prescrição de dieta (RPa = 1,34), uso de métodos não farmacológicos para alívio da dor (RPa = 1,37), amiotomia (RPa = 1,10), analgesia peridural ou raquíd (RPa = 1,84), adoção de posição não litotômica no parto (RPa = 1,77), permanência na mesma sala durante o trabalho de parto, parto e pós-parto (RPa = 1,62), contato pele a pele no parto (RPa = 1,81) e na cesariana (RP = 2,43), bem como redução da manobra de Kristeller (RPa = 0,67), tricotomia (RPa = 0,59) e enema (RPa = 0,49).

CONCLUSÕES: Na região Sul do Brasil, além de sofrer várias intervenções desnecessárias, a maioria das mulheres não têm acesso às boas práticas. A presença do acompanhante está associada a diversas práticas benéficas e à redução de algumas intervenções, embora outras não sofram impacto.

DESCRIPTORES: Parto Humanizado, Humanização da Assistência, Direitos do Paciente, Prática Clínica Baseada em Evidências, Serviços de Saúde Materno-Infantil.

Correspondência:
Juliana Jacques da Costa Mungaihatt
Rua São Francisco de Sales, 50
Kleiton da Rfa
08564-002 Florianópolis, SC, Brasil
E-mail: jgcosta@ig.com.br

Recebido: 10 mai 2018
Aprovado: 19 mai 2018

Como citar: Mungaihatt JC, Brüggemann OM, Freitas PF, d'Oliveira E. Nascer no Brasil: a presença do acompanhante favorece a aplicação das boas práticas na atenção ao parto na região Sul. *Rev Saúde Pública*. 2018;52(1).

Copyright: Este é um artigo de acesso aberto distribuído sob os termos da Licença de Atribuição Creative Commons, que permite uso restrito, distribuição e reprodução em qualquer meio, desde que o autor e a fonte original sejam creditados.



Rev Saúde Pública, 2018;52(1)

Original Article

RSP

Revista de
Saúde Pública

http://www.rsp.fsp.usp.br/

Nascer no Brasil: the presence of a companion favors the use of best practices in delivery care in the South region of Brazil

Juliana Jacques da Costa Mungaihatt¹, Odiléia Maria Brüggemann², Paulo Fontoura Freitas³, Eleonora d'Oliveira⁴

- ¹ Instituto Federal de Educação, Ciência e Tecnologia de Santa Catarina, Departamento Acadêmico de Saúde e Serviços, Florianópolis, SC, Brasil
- ² Universidade Federal de Santa Catarina, Programa de Pós-Graduação em Enfermagem, Florianópolis, SC, Brasil
- ³ Universidade do Sul de Santa Catarina, Núcleo de Orientação em Epidemiologia, Curso de Medicina, Palhoça, SC, Brasil
- ⁴ Universidade Federal de Santa Catarina, Departamento de Saúde Pública, Programa de Pós-Graduação em Saúde Coletiva, Florianópolis, SC, Brasil

ABSTRACT

OBJECTIVE: To analyze if the presence of a companion favors the use of best practices in the delivery care in the South region of Brazil.

METHODS: This is a cross-sectional analysis of the longitudinal study *Nascer no Brasil*. We analyzed data from 2,070 women from the South region of Brazil who went into labor. The data were collected between February and August 2011, by interviews and medical records. We performed a bivariate and multivariate analysis, calculating the crude and adjusted prevalence ratios using Poisson regression with robust variance estimation. The level of significance adopted was 5%.

RESULTS: Most women had a companion during labor (51.7%), but few remained during delivery (39.4%) or cesarean section (34.8%). Less than half of the women had access to several recommended practices, while non-recommended practices continue to be performed. In the model adjusted for age, education level, source of payment for the delivery party, and score of the Brazilian Association of Market Research institutes, the presence of a companion was statistically associated with a greater supply of liquids and food (aPR = 1.34), dietary prescription (aPR = 1.34), use of non-pharmacological methods for pain relief (aPR = 1.37), amniotomy (aPR = 1.10), epidural or spinal analgesia (aPR = 1.84), adoption of non-lithotomy position in the delivery (aPR = 1.77), stay in the same room during labor, delivery, and postpartum (aPR = 1.62), skin-to-skin contact in the delivery (aPR = 1.81) and cesarean section (PR = 2.43), as well as reduced use of the Kristeller maneuver (aPR = 0.67), trichotomy (aPR = 0.59), and enema (aPR = 0.49).

CONCLUSIONS: In the South region of Brazil, most women do not have access to the best practices in addition to undergoing several unnecessary interventions. The presence of a companion is associated with several beneficial practices and the reduction in some interventions, although other interventions are not impacted.

DESCRIPTORS: Humanizing Delivery, Humanization of Assistance, Patient Rights, Evidence-Based Practice, Maternal-Child Health Services.

Correspondence:
Juliana Jacques da Costa Mungaihatt
Rua São Francisco de Sales, 50
Kleiton da Rfa
08564-002 Florianópolis, SC, Brasil
E-mail: jgcosta@ig.com.br

Received: May 10, 2018
Approved: Oct 19, 2018

How to cite: Mungaihatt JC, Brüggemann OM, Freitas PF, d'Oliveira E. Nascer no Brasil: the presence of a companion favors the use of best practices in delivery care in the South region of Brazil. *Rev Saúde Pública*. 2018;52(1).

Copyright: This is an open access article distributed under the terms of the Creative Commons Attribution License, which permits unrestricted use, distribution, and reproduction in any medium, provided that the original author and source are credited.



COROLÁRIO: SUSTENTABILIDADE E FINANCIAMENTO



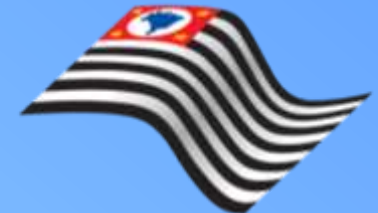
Organización Panamericana de la Salud



Organización Mundial de la Salud

OFICINA REGIONAL PARA LAS Américas

Ministério da Saúde



GOVERNO DO ESTADO SÃO PAULO



Cobranças



MINISTÉRIO DA SAÚDE



AGÊNCIA NACIONAL DE VIGILÂNCIA SANITÁRIA

CAMINHO 2: INDEXAR

NCBI

PubMed.gov

US National Library of Medicine
National Institutes of Health

Clarivate
Analytics

WEB OF SCIENCE™

bvs
biblioteca
virtual em saúde

LILACS



ABEC®
BRASIL
Associação Brasileira de Editores Científicos

COMMITTEE ON PUBLICATION ETHICS

COPE

embase™
BIOMEDICAL ANSWERS



equator
network

Scopus®

The largest abstract and citation database of peer-reviewed
literature from more than 5,000 publishers

CAMINHO 2: INDEXAR



facebook



reddit



citeulike

BibSonomy ::



CAMINHO 3: PUBLICAÇÃO ONLINE



Scientific Electronic Library Online

SciELO

[SciELO.org](#)
[journals evaluation](#)

[Português](#)
[Español](#)

[serial browsing](#)

[alphabetic list](#)
[subject list](#)
[search form](#)

[article browsing](#)

[author index](#)
[subject index](#)
[search form](#)

[reports](#)

[site usage](#)
[Publishing statistics](#)
[journal citation](#)
[co-authors](#)

SciELO The Scientific Electronic Library Online - SciELO is an electronic library covering a selected collection of Brazilian scientific journals.

The library is an integral part of a project being developed by [FAPESP](#) - Fundação de Amparo à Pesquisa do Estado de São Paulo, in partnership with [BIREME](#) - the Latin American and Caribbean Center on Health Sciences Information. Since 2002, the Project is also supported by [CNPq](#) - Conselho Nacional de Desenvolvimento Científico e Tecnológico.

The Project envisages the development of a common methodology for the preparation, storage, dissemination and evaluation of scientific literature in electronic format.

As the project develops, new journal titles are being added in the library collection.



SciELOSP

[SciELO.org](#)
[journals evaluation](#)

[Português](#)
[Español](#)

[serial browsing](#)

[alphabetic list](#)
[subject list](#)
[search form](#)

[article browsing](#)

[author index](#)
[subject index](#)
[search form](#)

[reports](#)

[site usage](#)
[Publishing statistics](#)
[journal citation](#)
[co-authors](#)

about this site **SciELO Public Health** is an electronic library online covering health science articles published by scientific journals. Its primary goal is to provide universal and integrated access to scientific journals in the health science area within Ibero-american countries.

SciELO Public Health library uses **SciELO** methodology which has been developed as a joint venture project by **FAPESP** - Fundação de Amparo à Pesquisa do Estado de São Paulo and **BIREME** - Centro Latinoamericano y del Caribe de Información en Ciencias de la Salud de la Organización Panamericana de la Salud.

REPOSITÓRIOS INSTITUCIONAIS

PKP Portal de Revistas da USP X

← → ↻ Não seguro | www.revistas.usp.br/wp/



Universidade de São Paulo
BRASIL

Revistas USP

SIBi PORTAL DE REVISTAS

SISTEMA INTEGRADO DE BIBLIOTECAS
UNIVERSIDADE DE SÃO PAULO

Bem-vindo

[Cadastre-se](#) | [Esqueci minha senha](#)

[Busca Avançada](#)

[Direitos Autorais](#)

[Sobre o portal](#)

[Credenciamento](#)

[Parcerias](#)

**Falta de segurança
compromete saúde de
trabalhadores
extrativistas**

Estatísticas 2018

- 182 Revistas
- 6.449 Fascículos
- 91.522 Artigos
- 11.287.382 Downloads
- 23.956.458 Acessos

CADERNOS DE SAÚDE PÚBLICA

HISTÓRIA, CIÊNCIAS, SAÚDE - MANGUINHOS

MEMÓRIAS DO IOC

RECIIS


REVISTA FITOS

Neste número:

- » Anti-mycoplasma activity of Curcuma longa extracts and isolated compound of the tubers
- » Efeitos alelopáticos de extratos vegetais de Hancornia speciosa, Gomes na germinação de...

E muito mais!

Saiba mais sobre a revista



TRABALHO, EDUCAÇÃO E SAÚDE

VISA EM DEBATE



Novos documentos depositados

Comparison of the Sensitivity of Three Methods for the Early Diagnosis of Sporotrichosis in Cats

ARCA

- » Sobre
- » Equipe
- » Termos de uso
- » FAOZ
- » Fanpage Arca

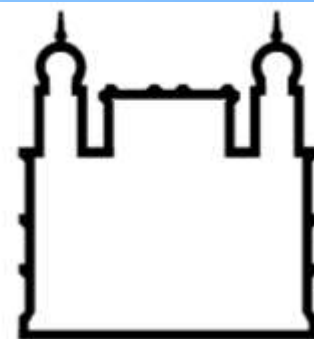
Acesso Aberto

- » O que é
- » Glossário
- » Direitos Autorais
- » Política

Visualização de Dados



» Veja os dados do Arca de forma dinâmica



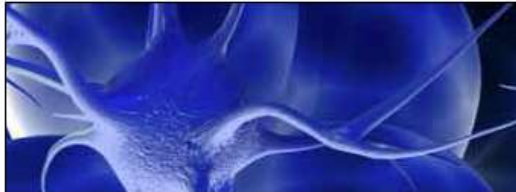


PMC

Search

Help

Journal List Advanced



PMC

PubMed Central® (PMC) is a free full-text archive of biomedical and life sciences journal literature at the U.S. National Institutes of Health's National Library of Medicine (NIH/NLM).

PubReader



A whole new way to read scientific literature at PubMed Central

Get Started

- [PMC Overview](#)
- [Users' Guide](#)
- [Journal List](#)
- [PMC FAQs](#)
- [PMC Copyright Notice](#)

Participate

- [Information for Publishers](#)
- [How to Participate in PMC](#)
- [Participation Agreements](#)
- [File Submission Specifications](#)
- [File Validation Tools](#)

Other Resources

- [PMC International](#)
- [Text Mining Collections](#)
- [Developer Resources](#)
- [PMC Citation Search](#)
- [PMC Accessibility](#)

5 MILLION Articles

are archived in PMC.

Content provided in part by:

2157	331	4723
<i>Full Participation</i>	<i>NIH Portfolio</i>	<i>Selective Deposit</i>
Journals	Journals	Journals

Acta Ortopedica Brasileira

Anais Brasileiros de Dermatologia

Arquivos Brasileiros de Cardiologia

Brazilian Journal of Cardiovascular Surgery

Genetics and Molecular Biology

International Brazilian Journal of Urology

JBRA Assisted Reproduction

Jornal Brasileiro de Pneumologia

Jornal Vascular Brasileiro

Journal of Applied Oral Science

Revista Brasileira de Cirurgia Cardiovascular

Revista Brasileira de Hematologia e Hemoterapia

Revista Brasileira de Ortopedia

Revista de Saúde Pública

Revista do Instituto de Medicina Tropical de São Paulo

Revista Latino-Americana de Enfermagem

Revista Paulista de Pediatria

Sleep Science



PubMedCentral

Europe PMC



Europe PMC

[About](#)

[Tools](#)

[Developers](#)

[Help](#)

Europe PMC plus

Search worldwide, life-sciences literature

Search

[Advanced Search](#)

E.g. "breast cancer" HER2 Smith J

wellcome trust



Search more than abstracts

- **Abstracts** (34.4 million, including 28.7 million from PubMed)
- **Full text articles** (4.9 million)
- **Patents** (4.2 million)
- **Agricola records** (687,993)
- **NHS clinical guidelines** (862)



Link to public databases

Explore protein, gene, species and disease records **directly from articles**:

- UniProt
- Protein Data Bank (PDBe)
- European Nucleotide Archive (ENA)
- Wikipedia and other lay summaries



Get credit for your work

ORCID is a unique identifier for researchers which distinguishes you from every other researcher, and makes it easier to find your work.

Use our claiming tool to link your Europe PMC articles to your ORCID

[Link articles to your ORCID](#)

[About Europe PMC](#)

[Learn how we use text-mining](#)



Universidad Autónoma
del Estado de México

Redalyc RI

Repositorio Institucional

[Inicio](#) [¿Quiénes Somos?](#) [Preguntas Frecuentes](#) [Contacto](#) [Directorio RI](#) [Usuario](#)



Sistema de Información Científica Redalyc
Red de Revistas Científicas de América Latina y el Caribe,
España y Portugal

1273 revistas científicas **46 690** fascículos **604 925** artículos a texto completo

El portal de revistas de y para ciencias sociales y humanidades

Artículos



La ciencia que no se ve no existe



Colecciones de
revistas



Autores Redalyc



Editores Redalyc



Sistema de Marcación
XML-JATS Marcalyc



The China Books Citation Statistics and Analysis Database

- Conducts citation analysis about books published since 1949 in mainland China, the bibliographic data coming from CAPUB and covering about **4,560,000** books so far.
- Counts books' quotation frequencies that were cited by journal articles, doctoral dissertations, masters' theses, and conference proceedings.

Open Trial

[NEW HOMEPAGE](#) | [HOME](#) | [CNKI](#) | [INTRODUCTION](#) | [PRODUCTS](#) | [USER'S GUIDE](#) | [CONTACT US](#) English ▾



China Knowledge Resource Integrated Database

KNS

[Journals](#) | [Doctoral Dissertations](#) | [Masters' Theses](#) | [Statistics](#) | [Yearbooks](#) | [Reference Works](#) | [Law](#) | [Proceeding](#) | [Newspapers](#) | [Standards](#) | [More ▾](#)

Username:

Password:

LOGIN

IP Login

User Management

Search

Articles Numbers Tables Definitions Academic Trends

China Knowledge Resource Integrated Database

Cross-database search: Search in Several Chosen Databases at The Same Time.

- China Academic Journals Full-text Database 1994 onwards, 63153801 records in total >More
- China Doctoral Dissertations Full-text Database 1984 onwards, 355995 records in total >More
- China Masters' Theses Full-text Database 1984 onwards, 3405732 records in total >More
- China Proceedings of Conference Full-text Database 1953 onwards, 2283976 records in total
- International Proceedings of Conference Full-text Database 1981 onwards, 780325 records in total
- China Core Newspapers Full-text Database 2000 onwards, 16310458 records in total

第3回「中国研究および 科研創新を支える知識サービス」

日 時: 2018年1月19日 (金) 15時~18時半
会 場: 科学技術振興機構 (JST) 東京本部
別館1Fホール

News

August 15-20, 2018 new!
2018 International Conference on
Integrated Development of Digital
Publishing and Digital Libraries
will be held in Taiyuan, Shanxi
Province.



ONLINE CHAT
GMT+8
9:00-17:00



Summary

+145

Reads ⓘ

Current total: 19,527

+6

Citations

Current total: 3,437

+1

Recommendation

Current total: 17



Reads by institution



Instituto Nacional de Antropología e ...
Monterrey

+3

Reads



Universidade Federal da Integração La...
Brazil · Foz do Iguaçu

+3

Reads



Mohammed V University of Rabat
Rabat

+2

Reads



Kagoshima University
Kagoshima

+2

Reads

Reads by country



Brazil

+46

Reads



Ethiopia

+30

Reads



India

+12

Reads



China

+9

Reads

CAMINHO 4: LICENÇA CC-BY REPOSITÓRIOS PESSOAIS

...to remove all barriers on the way of science

ResearchGATE
scientific network



Science Huβ

Leading the Information Highway



cc creative commons

KUDOS



2ª DIRETRIZ: PEER-REVIEW



Monumento instalado em 26/05/2017 no Castelo de Vajdahunyad, em Budapeste, Hungria.

Homenagem aos revisores *ad hoc*.

Igor Chirikov; Escola Superior de Economia da Universidade Nacional de Pesquisa de Moscou





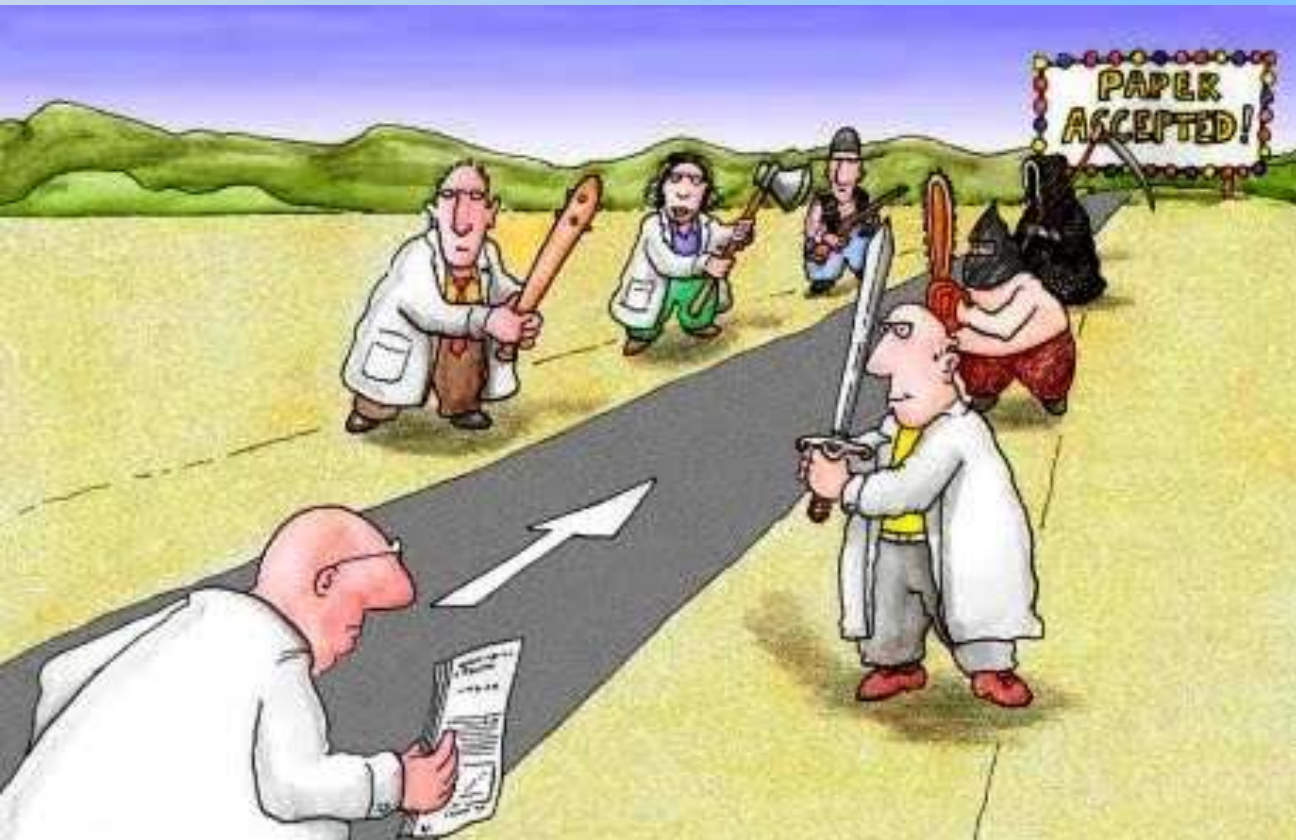
AVALIAÇÃO PELOS PARES Vs. AVALIAÇÃO HIERÁRQUICA



Por que você não está trabalhando?

Porque eu não te vi chegando!

Avaliação pelos pares: relevância da pesquisa



THE LANCET

"There probably remains an unexpected and poorly understood paradigm of persistent mortality, which is an unappreciated public health concern."

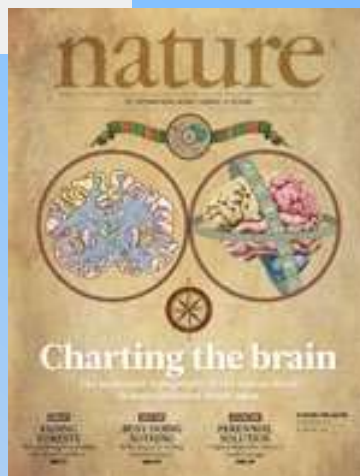


THE LANCET

publons



Journal of
**EPIDEMIOLOGY &
COMMUNITY HEALTH**



nature



2015

Chocolate with high Cocoa content as a weight-loss accelerator

ORIGINAL

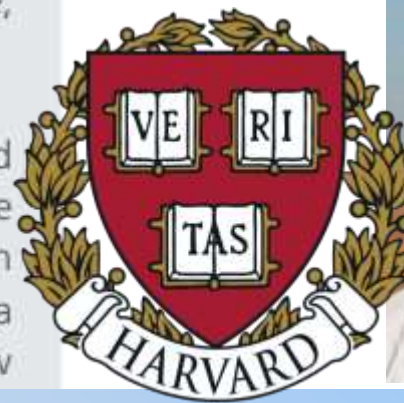
Johannes Bohannon¹,
Diana Koch¹,
Peter Homm¹,
Alexander Driehaus¹

¹ Institute of Diet and Health, Poststr. 37,
55126 Mainz, GERMANY

Abstract

Background: Although the focus of scientific studies on the beneficial properties of chocolate with a high cocoa content has increased in recent years, studies determining its importance for weight regulation, in particular within the context of a controlled dietary measure, have rarely been conducted.

Methodology: In a study consisting of several weeks, we divided men and women between the ages of 19-67 into three groups. One group was instructed to keep a low-carb diet and to consume an additional daily serving of 42 grams of chocolate with 81% cocoa content (chocolate group). Another group was instructed to follow



2016



Journal of Integrative Oncology

Schulz et al., J Integr Oncol 2018, 7:2
DOI: 10.4172/2329-6771.1000207

Research Article

Open Access

Combined Effects of Ethylacetate Extracts of Propolis Inducing Cell Death of Human Colorectal Adenocarcinoma Cells

Britta Schulz^{1*}, Elizabeth Smith², Richard Funden¹ and Ulf Moosberger¹

¹IFABIR (Institute for Applied Basic Industrial Research), Munich, Germany

²Nutrition Research, Bio99 Nutrition Inc, 21709 Himmelpforten, Germany

*Corresponding author: Britta Schulz, IFABIR (Institute for Applied Basic Industrial Research), Munich, Germany, E-mail: b.schulz@ifabir.org

Received date: March 24, 2018; Accepted date: April 03, 2018; Published date: April 24, 2018

Retraction Note

The article entitled "Combined Effects of Ethylacetate Extracts of Propolis Inducing Cell Death of Human Colorectal Adenocarcinoma Cells" has been accepted for publication in the Journal of Integrative Oncology considering the statements provided in the article as personal opinion of the author which was found not having any conflict or biasness towards anything. As the article was a perspective

one, information provided by the author was considered as an opinion to be expressed through publication.

Publisher took decision to make the article online solely based on the reviewers suggestion which considered the article not but a personal opinion of the author. However, it is found that the author have some personal concerns and issues, therefore, being retracted from the journal.

3ª DIRETRIZ: PROCESSAMENTO EDITORIAL



ELSEVIER

EVISE



Sistema SciELO de Publicação

[CAPA](#) [SOBRE](#) [PÁGINA DO USUÁRIO](#)

Capa > [Sobre o Portal](#)

Sobre o Portal

Revistas

- » [Acta Limnológica Brasiliensis](#)
- » [Alea: Estudos Neolatinos](#)
- » [Revista Almanack](#)
- » [Agora: Estudos em Teoria Psicanalítica](#)
- » [Acta Ortopédica Brasileira](#)
- » [Avaliação: Revista da Avaliação da Educação Superior](#)
- » [Brazilian Journal of Biology](#)
- » [Cadernos Cedes](#)
- » [Cadernos Nietzsche](#)
- » [Coluna/Columna](#)
- » [Cadernos Pagu](#)
- » [Estudos Avançados](#)
- » [Engenharia Agrícola](#)
- » [Economia e Sociedade](#)
- » [Educação em Revista](#)
- » [Estudos de Literatura Brasileira Contemporânea](#)
- » [Educação e Pesquisa](#)
- » [Estudos de Psicologia \(Natal\)](#)
- » [EDUCAÇÃO & SOCIEDADE](#)
- » [Journal of Seed Science](#)
- » [Iheringia Série Zoológica](#)
- » [Lua Nova: Revista de Cultura e Política](#)
- » [Machado de Assis em Linha](#)
- » [Mana. Estudos de Antropologia Social](#)
- » [Psicologia: Ciência e Profissão](#)
- » [Psicologia Escolar e Educacional](#)
- » [Psico-USF](#)
- » [Planta Daninha](#)
- » [Pesquisa Operacional](#)
- » [Psicologia & Sociedade](#)
- » [Revista Árvore](#)
- » [Revista Brasileira de Ciência Política](#)
- » [Revista Brasileira de Ciências Sociais](#)
- » [Revista Brasileira de Engenharia Agrícola e Ambiental](#)
- » [Revista Brasileira de Educação](#)
- » [Revista Brasileira de História](#)
- » [Revista Brasileira de Medicina do Esporte](#)
- » [Revista de Economia Contemporânea](#)
- » [Revista de Economia Política](#)
- » [Revista de Economia e Sociologia Rural](#)
- » [Epidemiologia e Serviços de Saúde: revista do Sistema Único de Saúde do Brasil](#)
- » [Revista do Instituto de Estudos Brasileiros](#)
- » [Religião & Sociedade](#)
- » [Serviço Social & Sociedade](#)
- » [Summa Phytopathologica](#)
- » [Tempo](#)
- » [Vibrant: Virtual Brazilian Anthropology](#)

ScholarOne Manuscripts

SIMPLIFYING THE PEER
REVIEW PROCESS FOR
SCHOLARLY PUBLISHERS

[Sobre este sistema de publicação](#)

COMUNICAÇÃO EM INGLÊS

ScholarOne Manuscripts™ Instructions & Forms Help

SciELO Revista de Saúde Pública

Log In Reset Password Create An Account

Log In

User ID:
leopoldo@usp.br

Password:

Reset Password

Log In Create An Account

Welcome to the submission site for
Revista de Saúde Pública

To begin, log in with your user ID and password.

If you are unsure about whether or not you have an account, or have forgotten your password, go to the [Reset Password](#) screen.

Revista de Saúde Pública is available in Open Access on SciELO.

ScholarOne Manuscripts™ José Leopoldo Ferreira Antunes ▾ Instructions & Forms Help Log Out

SciELO Revista de Saúde Pública

Revista de Saúde Pública

Home Author Review EIC Center

Help

- [User Tutorials](#)
- [Journal Home](#)
- [Help / Site Support](#)



**AUTORES,
REVISORES E EDITORES
SEDIADOS NO EXTERIOR**

DETECÇÃO DE SIMILARIDADE

Turnitin Document Viewer - Mozilla Firefox

submit.ac.uk https://submit.ac.uk/dv/?s=1&doc=12018219&doc=2554207&lang=en_us&...

Marketing 1005 First term assignment - DUE 21-Oct-2011 What's New Help Paper 3 of 6

Originality GradyMark PeerMark

Paper 1 BY DANAL STUBBS

turnitin SIMILARITY INDEX 64%

Match Overview

Match	Source	Percentage
1	www.wiu.edu Internet source	26%
2	www.mrgreer.net Internet source	15%
3	sper.usu.edu Internet source	8%
4	www.rhodes.edu Internet source	8%
5	online.northumbria.ac.uk Internet source	4%
6	en.epochtimes.com Internet source	2%

Plagiarism in a digital age by Andrew Coven

Introduction

Plagiarism is often referred to as the practice of copying or borrowing someone else's original work or ideas. With the evolution of the World Wide Web this has become much more complex due to a wider range of source material being instantly available, differences in international copyright regulation and an understanding of different cultural practices when writing essays.

Types of Plagiarism

According to the Merriam-Webster Online Dictionary, to "plagiarize" means

1. to steal and pass off (the ideas or words of another) as one's own
2. to use (another's production) without crediting the source
3. to commit literary theft
4. to present as new and original an idea or product derived from an existing source.

In other words, plagiarism is an act of fraud. It involves both stealing someone else's work and lying about it afterward.

Anyone who has written or graded a paper knows that plagiarism is not always a black and white issue. The boundary between plagiarism and research is often unclear. Learning to recognize the various forms of plagiarism, especially the more ambiguous ones, is an important step towards effective prevention. Many people think of plagiarism as copying another's work, or borrowing someone else's original ideas. But terms like "copying" and "borrowing" can disguise the seriousness of the offense.

If a writer wants to use visual information from a WWW site, many of the same rules apply. Copying visual information or graphics from a WWW site (or from a printed source) is very similar to quoting information, and the source of the visual information or graphic must be cited.

These rules also apply to other uses of textual or visual information from WWW sites: for example, if a student is constructing a web page as a class project, and copies graphics or visual information from other sites, she must also provide information about the source of this information.

Copying or inadequate reference to an original source can be unintentional. Or an international student may be unaware that the referencing practices at one university may be different to what they have been used to previously.

Students who want to make a point particularly clearly see paraphrasing the source as a strange thing to

PAGE 1 OF 2

Text-Only Report

turnitin®

SCREENED BY



iThenticate®
Professional Plagiarism Prevention

cross check
Powered by iThenticate

Citações incluídas
Bibliografia incluída

32%
SEMELHANTE

Visualização Geral das Correspondências

MAN 0215

Adherence of ⁷⁶ physical activity in adults with chronic diseases: ELSA-Brasil

⁸ **OBJECTIVE:** The objective of this study was to determine the adherence and the factors that influence adherence to PA in adults who self-report dyslipidemia, hypertension, or diabetes. **METHODS:** The analyses were based on data recorded from the baseline exams of 11,521 ELSA-Brasil participants aged 35-74 years. The level of leisure time ⁵³ PA was determined by using the International Physical Activity Questionnaire (IPAQ). Logistic regression analyses were performed to examine the influences of demographic and socioeconomic conditions, perceived health status and the access to exercise facilities in the neighborhood on PA adherence. **RESULTS:** Men with hypertension and dyslipidemia were more active than women. In the overall sample, 17.8%, 15.1% and 13.9% of the subjects who reported dyslipidemia, hypertension and diabetes, respectively, were adherent to the recommendation. The factors positively associated with PA adherence were higher education and income. Older individuals, those who reported fair or poor self-perceived health, those who were overweight or obese, those who regularly smoked and those with fewer opportunities to exercise in their neighborhood were less adherent. In summary, the number of adults with dyslipidemia, hypertension and diabetes who were adherent to PA recommendations is v

1	Internet 81 palavras Rastreado em 03-Out-2016 ijbnpa.biomedcentral.com	2%
2	Internet 71 palavras Rastreado em 18-Nov-2015 jphres.org	1%
3	Internet 64 palavras Rastreado em 04-Fev-2017 cora.ucc.ie	1%
4	Internet 64 palavras Rastreado em 21-Mai-2015 www.biomedcentral.com	1%
5	Crossref 56 palavras Dóra Chor, Leticia Oliveira Cardoso, Aline Araújo Nobre, Rosane Härter Griep, Maria de Jesus Mendes Fonseca,	1%
6	Internet 54 palavras Rastreado em 16-Dez-2016 bmcpublihealth.biomedcentral.com	1%

UM EXEMPLO DE AÇÕES EM CONJUNTO: PPGs E PERIÓDICOS DE SAÚDE COLETIVA

Rev Saude Publica. 2018;52 Suppl 1:1s

Rural Health Supplement
Editorial

RSP

<http://www.rsp.fsp.usp.br/>

Revista de
Saúde Pública

Health problems and the rural area

Euclides Ayres de Castilho^{1*}, Helen Gonçalves^{II,*}

- ^I Universidade de São Paulo. Faculdade de Medicina. Departamento de Medicina Preventiva. São Paulo, SP, Brasil
- ^{II} Universidade Federal de Pelotas. Faculdade de Medicina. Programa de Pós-Graduação em Epidemiologia. Pelotas, RS, Brasil

Rev Saude Publica. 2018;52 Suppl 1:2s

Rural Health Supplement
Foreword

RSP

<http://www.rsp.fsp.usp.br/>

Revista de
Saúde Pública

Rural Health in Brazil: a still relevant old subject

Carlos E A Coimbra Jr[†]

- [†] Fundação Oswaldo Cruz. Escola Nacional de Saúde Pública. Rio de Janeiro, RJ, Brasil



Universidade Federal de Pelotas

PROGRAMA

Programa de Pós-Graduação em Epidemiologia (PPGEpi)



***UMA PROPOSTA DE AÇÕES EM
CONJUNTO: PÓS-GRADUAÇÃO E
PERIÓDICOS DE SAÚDE COLETIVA***



The End